



*explore*

**STOCK APPAREL**

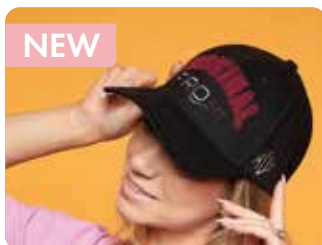
STAY ADVENTUROUS 2023

# TOP 10



NEW

#3995 s.10



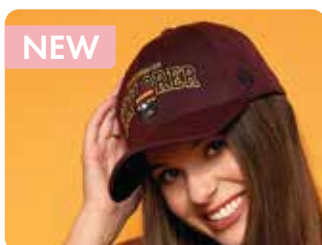
NEW

#3991 s.12



NEW

#3992 s.14



NEW

#3919/3920 s.16



#4199 s.18



#4050 s.20



#4000 s.22



#4087 s.24



#4012 s.26



#3819 s.28

OUR PROGRAMS	s.4-5
DECORATIONS	s.6-7
FAST TRACK DECORATIONS	s.8
CUSTOM DECORATIONS	s.8-9
POPULAR/TOP 10	s.10-37
ECO RANGE	s.38-41
BASEBALL PREMIUM	s.42-46
BASEBALL CONTRAST	s.48-53
BASEBALL MESH	s.54-59
DREAM FIT	s.60-61
FLAT PEAK	s.62-65
FLAT PEAK MESH	s.66-67
BASEBALL BUDGET	s.68-69
SPORT	s.70-75
RACING	s.76-79
VISIBILITY	s.80-83
CAMOUFLAGE	s.84-87
BEANIES	s.88-99
HATS	s.100-101
KIDS	s.102-105
SALE OUT	s.106-110
INDEX	s.111

# Unser Angebot

## STOCK STYLES

FÜR ALLE, DIE SCHNELLE LIEFERUNG WÜNSCHEN, HABEN WIR EINE GROSSE AUSWAHL AN MÜTZEN UND HÜTEN AUF LAGER. WIR BIETEN AUCH MEHRERE VERSCHIEDENE DEKORATIONSTECHNIKEN AN, DIE AUF DIE PRODUKTE ANGEWENDET WERDEN KÖNNEN, UM SIE PERSÖNLICH UND EINZIGARTIG ZU MACHEN.



### ● VORTEIL:

- MISCHEN SIE MEHRERE VERSCHIEDENE DEKORATIONSTECHNIKEN
- NIEDRIGE MINDESTMENGEN AB 1 ST
- MISCHEN SIE FREI ZWISCHEN MODELLE UND FARBEN MIT DEM GLEICHEN DEKO
- SCHNELLE LIEFERZEIT

### ● BEDINGUNGEN:

- GRÖSSE DER DEKORATIVEN OBERFLÄCHE

### ● DEKORATIONSTECHNIKEN:

- FLACHSTICKEREI
- 3D-STICKEREI
- TRANSFERDRUCK
- REFLEXDRUCK
- VOLLFARBIG BEDRUCKTE ETIKETTEN
- GEPRÄGTE LEDER-ETIKETTEN
- GEWEBTE ETIKETTEN
- STOFFETIKETTEN MIT STICKEREI ODER DRUCK
- AUFKLEBER MIT AUFDRUCK

### ● LIEFERZEIT:

- OHNE DEKORATION 1-2 WERKTAGE
- MIT DEKORATION CA. 7-10 TAGE AB GENEHMIGTEM SKIZZEN-/FOTOMUSTER, JE NACH DEKORATION

## FAST TRACK

IST DAS GEWÜNSCHTE PRODUKT AUSVERKAUFT ODER MÖCHTEN SIE VIELLEICHT ÜBER MEHRERE PANELS ODER AUF DIE CAP-SPITZE STICKEN? DANN KÖNNEN WIR ALLE UNSERE LAGERMODELLE SOWIE ZUSÄTZLICHE FAST-TRACK-MODELLE, DIE NICHT AUF LAGER SIND, MIT UNSERER EXPRESS-PRODUKTION IN CHINA MIT DEM NAMEN FAST TRACK HERSTELLEN.



### ● VORTEIL:

- NIEMALS AUSVERKAUFT
- UNBEGRENZTE STICKEREI AUF DER GESAMTEN KAPPE
- STICKEREI IN SEHR HOCHWERTIGER QUALITÄT
- FARBE DER STICHE ÄNDERN
- FARBE DER BELÜFTUNGSÖFFNUNG ÄNDERN
- MÖGLICHKEIT, DIE SCHNALLE ZU ÄNDERN

### BEDINGUNGEN:

- MINDESTENS 144 STÜCK PRO DESIGN/FARBE
- GILT FÜR ALLE UNSERE MODELLE AUS BEIDE LAGER, FAST TRACK, EXPRESS-REIHE

### DEKORATIONSTECHNIKEN:

- FLACHSTICKEREI
- 3D-STICKEREI
- SIEBDRUCK

### DELIVERY TIME:

- CA. 2-3 WOCHEN VON GENEHMIGTEM FOTOMUSTER - FOTOMUSTER DAUERN CA. 1 WOCHEN

## COMPLETE CUSTOM

WENN EIN WUNSCHMODELL FEHLT ODER SIE EIGENSCHAFTEN AUS VERSCHIEDENEN CAP-MODELLEN KOMBINIEREN MÖCHTEN - DANN KÖNNEN WIR EIN KOMPLETT SPEZIELL ENTWICKELTES PRODUKT OHNE GRENZEN ERSTELLEN. DAS HANDELSPROGRAMM BIETET EINZIGARTIGE KUNDENLÖSUNGEN FÜR ALLE ANFRAGE, VON 144 STÜCK BIS ZU GROßEN MENGEN VON 100.000+.



### ● VORTEIL:

- PRODUKTION AUF BESTELLUNG
- UNBEGRENZTE KAPPE DEKORATIONEN
- STICKEREI IN SEHR HOCHWERTIGER QUALITÄT
- EINZIGARTIGES DESIGN
- WÄHLEN SIE JEDES MATERIAL UND DESIGN
- ÄNDERN SIE DIE FARBE DER NÄHTE UND BELÜFTUNGSÖFFNUNG ODER WÄHLEN SIE METALL-LÜFTUNGSÖFFNUNG

### ● BEDINGUNGEN:

- ANGEBOT PRO ANFRAGE
- MINDESTENS 144 STÜCK PRO DESIGN/FARBE

### ● DEKORATIONSTECHNIKEN:

- FLACHSTICKEREI, 3D-STICKEREI, SIEBDRUCK, SCHALLSCHWEISSUNG, GUMMI/PVC, STOFFETIKETTEN, REFLEX, AUFKLEBER, GEWEBEETIKETTEN, SUBLIMATION UND VIELES MEHR

### LIEFERZEIT:

- - MIT DEM BOOT CA. 12 WOCHEN AB GENEHMIGTEM FOTOMUSTER
- MIT DEM EXPRESSFLUG CA. 6 WOCHEN AB GENEHMIGTEM FOTOMUSTER
- FOTOMUSTER DAUERN CA. 1 2 WOCHEN

# Unser Angebot

## STOCK STYLES



MEHRERE VERSCHIEDENE DEKORATIONSTECHNIKEN ◊ DEKORATION AUF DER KRONE  
BLANKPRODUKTE ◊ SCHNELLE LIEFERUNG ◊ GERINGES MINIMUM ◊ AB 1 ST

## FAST TRACK



STICK- ODER SIEBDRUCKDEKORATION ◊ PERFEKTE STICKQUALITÄT  
SCHNELLE ÄNDERN UNBEGRENZTE DEKOFLÄCHE ◊ STICKBILDSCHIRM UND SCHNELLE  
FARBE DER STICHÄNDER ÄNDERN SCHNELLE LIEFERUNG AUS CHINA ◊ AB 144 STÜCK PRO DESIGN/FARBE

## COMPLETE CUSTOM



SIE TRÄUMEN ES ◊ WIR BAUEN ES! ◊ UNBEGRENZTE DESIGNS  
WÄHLEN SIE MATERIALIEN UND DESIGN ◊ MEHRERE VERSCHIEDENE DEKORATIONSTECHNIKEN  
PERSÖNLICHES DESIGN AUF JEDEM KAPPEDETAIL ANZAHL STOFFFARBEN  
EXPRESSFLÜGE ZUSÄTZLICH FÜR SCHNELLERE LIEFERUNG AUS CHINA  
UNSERE NIEDRIGSTEN PREISE ◊ MIT BOOTSVERSAND AUS CHINA ◊ AB 144 STÜCK PRO DESIGN/ FARBE

# VEREDELUNGSMÖGLICHKEITEN

GILT FÜR UNSERE LAGERWARE (KAPPEN UND STRICKMÜTZEN)

Für unsere Lagerware bieten wir verschiedene Veredelungsmöglichkeiten mit geringen Mindestmengen und schnellen Lieferzeiten an (Stickereien (flach und 3D), Drucke, diverse Etikettenvarianten).

## FLACHSTICKEREI

2D-(FLACH-) STICKEREI SIEHT EINDRUCKSVOLL UND ELEGANT AUS - SIE IST EINE DER BELIEBTESTEN DEKORATIONSTECHNIKEN VON KOPFBEDECKUNGEN.



Max. Größe: 130x55 mm

Min. Höhe von Buchstaben für eine gute Lesbarkeit: 5 mm  
Höhe Stickerei möglich bis: 12 Farben

## 3D-STICKEREI

3D-STICKEREI - ZEICHNET SICH DURCH DIE VERWENDUNG VON STICKSCHAUM UND SPEZIELLEN STICKSTICHEN AUS. DIESE KOMBINATION VERLEIHT DEM PROJEKT EINEN 3D-EFFEKT.



Max. Größe: 130x55 mm

Min. Höhe von Buchstaben für eine gute Lesbarkeit: 10 mm.  
Stickerei möglich bis: 12 Farben

## GEWEBTE PATCHES

DIESE MARKIERUNGSTECHNIK FUNKTIONIERT SEHR GUT BEI LOGOS UND GRAFIKEN MIT KLEINEN MARKIERUNGEN UND DETAILS.



Mögliche Anzahl der Farben innerhalb des Labels: 8 Farben Min.  
Höhe von Buchstaben für eine gute Lesbarkeit: 2 mm

Befestigungsmöglichkeiten:

- mit Umkettelung
- mit einfacher Naht
- mit Hitzetransfer

## AUFDRUCKE

NEBEN DER STICKEREI BESTEHT AUCH DIE MÖGLICHKEIT, DIE KAPPEN MIT ERSCHIEDENEN AUFDRUCKEN ZU VERSEHEN. UNSERE P6-TRANSFERDRUCKTECHNOLOGIE ERMÖGLICHT ES, AUF DEN NÄHTEN ZU DRUCKEN. DAS BEDEUTET, DASS SIE SICH NICHT MEHR ZWINGEND FÜR EINE 5-PANEL-KAPPE ENTSCHEIDEN MÜSSEN. DIESE TECHNIK GIBT UNS DIE MÖGLICHKEIT, MEHRERE FARBEN AUF ALLE KOPFBEDECKUNGEN UND STOFFE ANZUBRINGEN, EINSCHLIEßLICH DER 6-PANEL-BASECAPS, KAPPEN AUS CORD SOWIE ANDERER, DICKER STOFFE.



Mögliche Anzahl der Farben innerhalb des Logos: 10 Farben  
Min. Höhe von Buchstaben für eine gute Lesbarkeit: 2 mm  
Max. Größe bei Platzierung auf Kappen-Front: 100x60 mm  
Max. Größe bei Platzierung auf Jersey-Beanies: 180x120 mm

Für unsere Lagerware bieten wir verschiedene Veredelungsmöglichkeiten mit geringen Mindestmengen und schnellen Lieferzeiten an (Stickereien (flach und 3D), Drucke, diverse Etikettenvarianten).

# VEREDELUNGSMÖGLICHKEITEN

GILT FÜR UNSERE LAGERWARE (KAPPEN UND STRICKMÜTZEN)

## DIGITALER VOLLFARBDRUCK

KEINE BEGRENZUNG BEI DER ANZAHL DER FARBEN INNERHALB DES LOGOS  
 MIN. HÖHE VON BUCHSTABEN FÜR EINE GUTE LESBARKEIT: 1,5-2,0 MM  
 MAX. GRÖÖE BEI PLATZIERUNG AUF KAPPEN-FRONT: 100X60 MM  
 MAX. GRÖÖE BEI PLATZIERUNG AUF JERSEY-BEANIES: 180X120 MM



## LASER-GRAVIERTES KUNSTLEDERBADGE

MAX. GRÖÖE: 70X40MM FARBAUSWAHL FÜR DAS BADGE: 18 VERSCHIEDENE MATERIALFARBEN  
 MIN. HÖHE VON BUCHSTABEN FÜR EINE GUTE LESBARKEIT: 3 MM  
 BEFESTIGUNG MIT EINFACHER NAHT



## BEDRUCKTES LABEL (DIGITALEM VOLLFARBDRUCK)

KEINE BEGRENZUNG BEI DER ANZAHL DER FARBEN INNERHALB DES LOGOS  
 MIN. HÖHE VON BUCHSTABEN FÜR EINE GUTE LESBARKEIT: 1,5-2,0 MM  
 BEFESTIGUNG MIT EINFACHER NAHT



## BEDRUCKTES COTTON BADGE

MÖGLICHE ANZAHL DER FARBEN INNERHALB DES LABELS: 8 FARBEN  
 MIN. HÖHE VON BUCHSTABEN FÜR EINE GUTE LESBARKEIT: 2 MM



## SUBLIMIERTES KLEINES LOOP LABEL

KEINE BEGRENZUNG BEI DER ANZAHL DER FARBEN INNERHALB DES LOGOS  
 MIN. HÖHE VON BUCHSTABEN FÜR EINE GUTE LESBARKEIT: 1,5-2,0 MM



## VIKT FLAGGETIKETT

MÖGLICHE ANZAHL DER FARBEN INNERHALB DES LABELS: 8 FARBEN  
 MIN. HÖHE VON BUCHSTABEN FÜR EINE GUTE LESBARKEIT: 2 MM



## SILBER-STICKER MIT DRUCK (1-FARBIG)

MAÖE FÜR RUNDEN STICKER: 48X48MM MAÖE FÜR OVALEN STICKER: 65X34MM  
 MIN. HÖHE VON BUCHSTABEN FÜR EINE GUTE LESBARKEIT: 1,5-2,0 MM



## REFLEKTIERENDER DRUCK

MAX. GRÖÖE: 120X80MM FARBE: SILBER-GRAU  
 MIN. HÖHE VON BUCHSTABEN FÜR EINE GUTE LESBARKEIT: 5 MM



# FAST-TRACK-DEKORATIONEN



## FLACH-/3D-STICKEREI

BEI DER STICKEREI IN CHINA ERFOLGT DIE STICKEREI AUF EINER EBENEN OBERFLÄCHE, BEVOR DIE MÜTZE ZUSAMMENNÄHT WIRD. DAS BEDEUTET, DASS DIE STICKGRÖSSE UNBEGRENZT IST UND SIE ALLE TEILE DER CAP NÄHEN KÖNNEN. SIE ERHALTEN ZUSÄTZLICH EINE PRÄZISEERE UND DETAILIERTE STICKQUALITÄT, WEIL FEINERE NADELN VERWENDET WERDEN KÖNNEN, DA SIE NICHT DURCH DIE VERSTÄRKUNG DER KAPPE VORNE DURCHSTECHEN MÜSSEN, WIE BEI DER STICKUNG AUF EINER FERTIG STOCKAPPE. BEI DER 3D-STICKEREI WIRD EINE SCHAUMPLATTE UNTER DIE STICKEREI GELEGT, DIE DER STICKEREI ZUSÄTZLICHES VOLUMEN UND EINE ERHÖHTE OBERFLÄCHE VERLEIHT. MINDESTBESTELLMENGE 144 ST./DESIGN.



## SIEBDRUCK

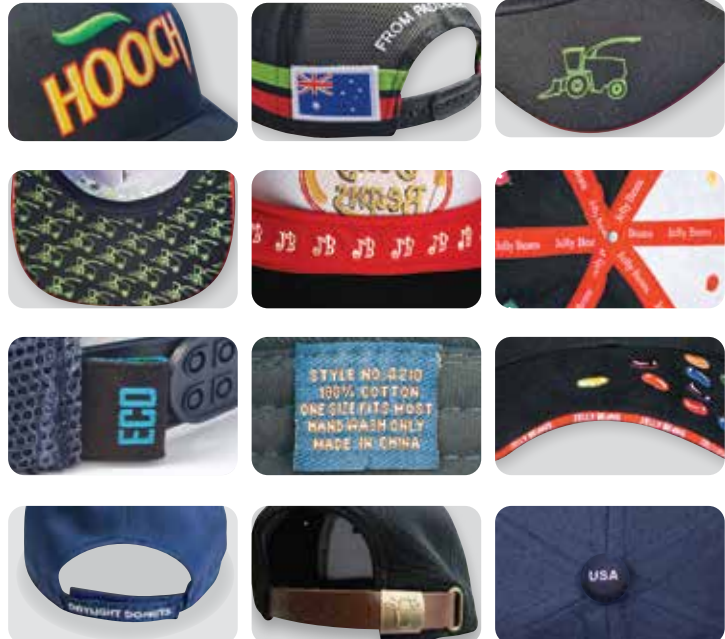
SIEBDRUCK BIETET EINE UNBEGRENZTE DRUCKFLÄCHE UND DIE MÖGLICHKEIT, WIRKUNGSVOLLE LOGOS MIT DETAILS WIE ZWISCHEN RISSEN FÜR EINEN VINTAGE-EFFEKT ZU DRUCKEN. DIE PLATTEN WERDEN INDIVIDUELL BEDRUCKT, DA ES NICHT MÖGLICH IST, SIEBDRUCK ÜBER EINE UNEBENE OBERFLÄCHE, DIE NÄHTE UND DIE LÜCKE ZWISCHEN DEN PLATTEN ZWISCHEN DEN PLATTEN HAT, ZU DRUCKEN, SO DASS BEIM MUSTERVERGLEICH EINIGE ÜBERLAPPUNGEN AUFTRETEN KÖNNEN. FÜR EINE GUTE QUALITÄT BEIM SIEBDRUCK IST MINDESTENS 3 MM TEXTHÖHE ERFORDERLICH. MINDESTBESTELLMENGE 144 ST./DESIGN.

# COMPLETE CUSTOM-DEKORATIONEN

## INSPIRATION FÜR DIE DEKORATION



## DIE OBERFLÄCHEN DER KAPPE, DIE DEKORIERT WERDEN KÖNNEN



## SIE WOLLEN NOCH ETWAS INDIVIDUELLERES?

KEIN PROBLEM.

SCHICKEN SIE UNS EINFACH IHRE IDEEN UND LOGODATEIEN ZU UND WIR SETZEN IHR KONZEPT UM. WIR ENTWICKELN IHNEN DARAUS INDIVIDUELLE DESIGNENTWÜRFE UND FERTIGEN IHRE WUNSCHKAPPEN, DIE IHNEN BESTIMMT GEFALLEN WERDEN.



## OPTIONEN FÜR EIN CAP NACH WUNSCH:

- VERSTÄRKT ODER NICHT VERSTÄRKT
- MATERIAL: COTTON, TWILL, ETC.
- PLATZIERUNG UND VEREDLUNG
- SCHWEISSBAND
- SCHIRMUNTERSEITE: FARBE, MATERIAL
- DEKORATIONSFORM
- LUFTLÖCHER: FARBE, MATERIAL
- SCHIRMVARIANTE
- WAHL DES VERSCHLUSSES
- WAHL DES KNOPFES
- AUSSENNÄHTE
- INNENBANDVERSION
- LABELVARIANTE: BEDRUCKT, GEWEBT
- FARBEN: SEGMENTE UND SCHIRM

**WIR FERTIGEN AUCH HÜTE, MÜTZEN UND VISORS INDIVIDUELL FÜR SIE AN.**

## LUFTLÖCHER

GESTICKT  
METALLOSEN  
EMAILLIERTE ÖSEN

## MATERIAL

FARBWAHL FÜR EINFÄRBUNGEN  
GELTEN ABWEICHENDE HÖHERE  
MINDESTMENGEN  
STOFFE  
- COTTON, COTTON SPANDEX  
- SPORTS TWILL  
- BRUSHED HEAVY COTTON  
- BRUSHED PREMIUM  
- HEAVY COTTON  
- CHINO TWILL, DENIM  
- POLYESTER, MIKROFASER

## SANDWICH

- EINFARBIG  
- BEDRUCKT  
- GEWEBTK

## TOPPKNAPP

TYG – MED ELLER UTAN TRYCK  
METALL – MED ELLER UTAN RELIEF



## EINSTECKSCHLITZ

METALL  
GESTICKT  
EINSCHLAG  
LOSE  
SCHNALLE

## FLAG LABEL

BEDRUCKT  
GEWEBT

## LABEL

FARBWAHL  
BEDRUCKT ODER GEWEBT



## SCHWEISSBAND

FARBWAHL  
EINFARBIG ODER BEDRUCKT



## SCHIRMUNTERSEITE

FARBE  
EIGENES DESIGN  
BESTICKT ODER BEDRUCKTI



## NÄHTE

FARBE  
- TON IN TON,  
- KONTRASTFARBEN  
- TRANSPARENT

## VEREDLUNG

STICKEREI FLACH ODER 3D  
DRUCK  
AUFNÄHER  
APPLIKATION  
PVC BADGE  
SONIC WELD LOGO  
REFLEKTIERENDES LOGO

## SCHIRM

FARBWAHL  
ZIERNÄHTE  
EIGENES DESIGN  
STICKEREI/ DRUCK  
REFLEKTIERENDE  
EINFASSUNG



## VEREDLUNG

STICKEREI  
DRUCK  
PVC BADGE  
3D

## VERSCHLÜSSE

VERSCHLÜSSE  
FARBWAHL  
MATERIAL  
KLETTVERSCHLUSS  
METALLSCHNALLE  
METALLCLIPVERSCHLUSS  
GEPRÄGT  
LEDER ODER VENVYL  
KUNSTSTOFF  
ELASTISCHES ZUGBAND



BEISPIELE FÜR GEPRÄGTE CLIPVERSCHLÜSSE

## INNENBAND

FARBWAHL  
IN KONTRASTFARBE  
NEUTRAL ODER  
BEDRUCKT  
DOPPELAGIGES  
BAND







NEUHEIT

# THE ORIGINAL

A TRUCKER CAP AS UNIQUE AS YOU

The #3995 is the ultimate deep fitted trucker cap that you can personalize to your hearts content. Pick your favourite colors on the front fabric, back mesh, snap back closure and the two lines on the sides. Do you choose a bright bold look or are you more monochrome, dark and mysterious? **What's your blend?**

#3995 is our most versatile fast track model from 144 pcs in custom colors. Scan the QR-code on page 11 to see available color choices in our detail catalog. You dream it, we build it! The seamless front panel is made from a premium twill in **100% acrylic for durability**. The material is also resistant to sun bleach and mold with an exclusive look and feel to it.

# #3995



Schritt 1

WÄHLEN SIE DIE  
BASECAP-FARBE AUS



Schritt 2

WÄHLEN SIE DIE  
NETZEINSATZ-FARBE AUS



Schritt 3

WÄHLEN SIE DIE FARBE  
DER SEITENBÄNDER AUS



Schritt 4

WÄHLEN SIE  
DIE VERSCHLUSSART  
UND -FARBE AUS

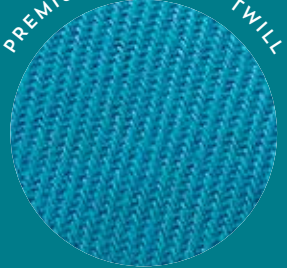


Schritt 5

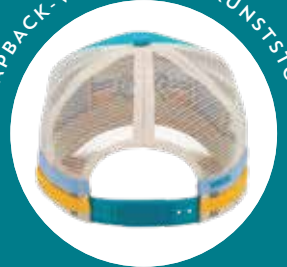
WÄHLEN SIE DIE  
DEKORATIONSELEMENTE AUS



PREMIUM AMERICAN TWILL



SNAPBACK-VERSCHLUSS KUNSTSTOFF



FRONT VERSTÄRKE KAPPE MIT 5 SEGMENTEN





## THE PRO

### GET YOUR PERFECT FIT

Just like all singles are trying to find their perfect match on Tinder and Cinderella needed a perfect shoe for the ball we all need a perfect cap for our heads. Our new #3991 comes with a new lower profile than our other baseball caps that we call Pro-fit.

On stock we offer one medium size but on our fast track programme we have three different sizes available; Small 56 cm which is perfect for most women, medium 58 cm which is our standard unisex size and for those who like a little extra real estate for their heads we have a larger size at 60 cm. On the back the #3991 comes with a stylish Sunday metal buckle in matte black or navy to match the cap color.

# #3991

PROFIT



WEICH UND LANGLEBIGE GEBÜRSTETE STARKE BAUMWOLLE



STILVOLLE RINGSCHNALLE AUS METALL



NIEDRIGES PROFIL MIT 6 SEGMENTEN





# THE CHAMP

## DRESSED FOR SUCCESS

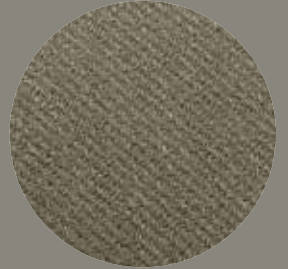
This sleek and smooth khaki cap is made of a durable **Chino cotton/synthetic sports twill** fabric that is both comfortable and stylish. As intended, chino fabric was originally made to be light, durable, and comfortable to be worn in British and French military uniforms in the 1800s. However the fabric itself was originally made in China. The military trousers gained civil popularity in the US as Spanish-American war veterans returned who called the trousers *Pantalones Chinos* which means Chinese pants.

Padel has become a massively popular sport here in Sweden and even though sports should never mean war - this #3992 cap has all the qualities needed to win the game. This timeless chino fabric is also available in black, navy and white if the traditional military green doesn't float your boat.

# #3992



CHINO TWILL



KLETTVERSCHLUSS



FRONT VERSTÄRKTE KAPPE MIT 6 SEGMENTEN



NEUHEIT



# THE EXPLORER

## WILL ENDURE ANY CHALLENGE

Our popular acrylic cap #3920 is back in the top 10. We've also created a new version due to popular demand. It's sibling #3919 is made of the same durable **premium American acrylic** material but in a new classic version in black or navy without the splash of contrasting colour underneath the peak.

Explorers have long played a central role in the history of humankind. The urge and ability to scale mountains, cross oceans, and endure extreme conditions are distinctive characteristic this cap reflects. Made of 100 % acrylic fibers it boasts highly **insulating properties** and is also resistant to destructive forces like moths, mold, and mildew. Acrylic fabric is also **hydrophobic**, meaning that it doesn't easily absorb but instead repels water and provides some protection from the elements. The perfect cap for any adventure.

# #3919/3920



LANGLEBIGES AMERIKANISCHES PREMIUM-ACRYL

KLASSISCHE KLETTSCHNALLE



STRUKTURIERTE KAPPE MIT 6 SEGMENTEN







# THE GODFATHER

MAKES YOU AN OFFER YOU CAN'T REFUSE

The #4199 is the Godfather of all our caps and our best selling cap of all time. They say that you have to pick 2 out of 3 options from the “**Quality, Fast and Affordable** Triangle”. For example, you cannot have quality and fast, and be affordable but this rule has one exception, and it is our Godfather, #4199 cap.

Made from **heavy brushed cotton**, the cap is soft to the touch but extremely durable. The cotton is mechanically brushed to tease out super fine fluffy fibers, increasing air flow but keeping you warm at the same time, making this cap perfect for all year round. Usually, fabric is made to reduce any rogue fibers but with this brushing technique, the fibers are enhanced, leaving you with an incredibly soft finish.

# #4199



100% SCHWERE GEBÜRSTETE BAUMWOLLE



KLASSISCHER KLETTVERSCHLUS



FRONTVERSTÄRKE KAPPE MIT 6 SEGMENTEN





# THE HERO

## TRIES TO SAVE THE WORLD

This little guy keeps growing every year and we are so proud of it. Made of earth friendly recycled materials the good guy does it's best to **reduce, reuse and recycle** to keep the carbon footprint low and help clean up the environment.

Every year tons of plastic enters our oceans killing marine life and causing micro plastics to wander up the food chain. Single use plastic is a big culprit, and this little hero takes those littered soda bottles and turns them into something that will save your nose from getting burnt in the summer while looking stylish at the same time since the **recycled RPET** polyester has a really nice shine and finish to it.

#4050 is a good guy indeed.

We hope you keep on choosing this hero among our caps.

# #4050





# THE AMERICAN

## WEAR THE AMERICAN DREAM

One of our favourite acrylic caps #3920 was given a makeover and received a new suit. Cap #4000 continues to be a rising star among our newcomers and we have just added a new denim blue color to the collection. The marbled American acrylic fabric gives it a very modern look. This **premium American acrylic fabric** is soft to the touch yet very durable and strong.

Acrylic has the advantage of keeping its colours better than cotton fabrics when exposed to sunlight for long periods of time. It's also scratch and tear resistant with its strong fibres. Americans do have a reputation of being hard working after all. The marbled light and dark grey fabrics are retail quality and give the #4000 cap a **premium fashion look**.

# #4000



NEW



DENIM    DARK GREY MARLE    GREY MARLE    GREY MARLE BLACK

MELIERTES STILVOLLES ACRYL - MATERIAL



KLASSISCHER KLETT VERSCHLUS



FRONTVERSTÄRKTE KAPPE MIT 6 SEGMENTEN





# THE SUPPORTER

## SPREADS THE LOVE

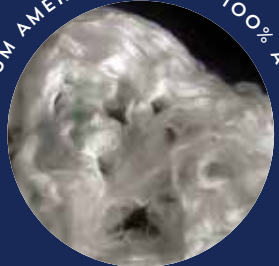
The first baseball caps have been around since 1860 when the Brooklyn Excelsior's wore the first ancestor hats with a short peak to shield their players eyes from the sun. Since then, the classic Brooklyn style cap has evolved into the modern rounded-top baseball cap with a long peak, snap back and button on top.

The floppy ancestors also became more structured with a reinforced front and higher profile to better display the baseball team's logo. The baseball cap was and still is an important symbol, to identify with a sports team and show your loving support. We will continue supporting and supplying you with our favourite **American acrylic snap back #4087**.

# #4087



PREMIUM AMERICAN TWILL, 100% ACRYLIC



SNAP-BACK VERSCHLUSS KUNSTSTOFF. 2-REIHIG



FRONTVERSTÄRKTE KAPPE MIT 6 SEGMENTEN







# THE MINIMALIST

## NOTHING FANCY REQUIRED

We love to cater for a wide variety of needs and sometimes nothing fancy is required. The #4012 is our bestselling cap for the price conscious. We gave it a thin polyester shell to keep fabric cost low – as a bonus it makes the 4012 a very nice summer cap. The **thin polyester twill is breathable**, doesn't absorb a lot of sweat and dries quickly. The polyester also keeps it's colour longer when exposed to sunlight compared to cotton, and the fabric is slightly water repellent against summer drizzles.

The details inside the cap have recently been upgraded from a non woven sweatband and seam tape to a 2- stitch sweatband and seam tape in polyester for a more comfortable fit and nicer look. The minimalist is the perfect summer cap and the polyester has a lovely smooth and sleek finish. It's so **minimal and light weight** – you'll barely notice it's on your head.

# #4012



LEICHTES ATMUNGSAKTIVES TWILL MATERIAL 100% POLYESTER



KLASSISCHER KLETTVERS CHLUS



FRONTVERSTÄRKE KAPPE MIT 6 SEGMENTEN






# THE EMPEROR (IN NEW CLOTHES?)

## WHEN AN ORIGINAL GOES MODERN

We took the classic trucker mesh cap and merged it with a sleek modern summer cap, to bring this emperor into the 21:st century - looking fresh.

Old meets new in this **lightweight polyester cap with ventilating mesh** on the back, which makes it a perfect summer cap for hot days.

It's so light and airy that unlike the emperor in the fairy tale you might think you are naked. In the story the mothers must shield their children's eyes when the emperor walks past. In our story this emperor will do all the shielding and protect your pretty eyes all summer long. The #3819 is a mesh trucker cap in a new sleeker design with a modern look.

# #3819



NEW



MESHMATERIAL HINTEN FÜR EINE IDEALE BELÜFTUNG



SNAP-BACK-VERSCHLUSS KUNSTSTOFF. 2-REIHIG



FRONTVERSTÄRKTE KAPPE MIT 6 SEGMENTEN





# THE CLASSIC

## WHO DOESN'T LOVE A GOOD SANDWICH?

Just like a tasty sandwich made with care and love is the best comfort food, this sandwich cap made with our love and care will comfort your head. Made from the same soft **heavy brushed cotton** as our Godfather cap - this baseball cap is incredibly soft to the touch.

With a classic baseball look and the added extra details of the **sandwich in the peak and an oxidized silver looking metal ring clasp**, this cap brings a little something extra to the table.

Just like a good sandwich you can choose between different fillings on many of our cap colours. And if you want, we will make it special just for you, from 144 pcs.

# #4210



◀ Bild visar #4210 med 3D brodyr och screentryckta ränder på fronten, plan brodyr på panel 5.

Bild visar #4210 med med tygmärke på fronten och plan brodyr på panel 5. Märket är dekorerad med 3D brodyr & plan brodyr och har naggade kanter. ▼

100% SCHWERE GEBÜRSTETE BAUMWOLLE



FRONTVERSTÄRKT KAPPE MIT 6 SEGMENTEN



STILVOLLE METALLS CHNALE





# THE AWESOME DAD

WILL FOLLOW YOU WHEREVER YOU GO

Comfort and flexibility are the key words for this awesome dad cap, with a soft unstructured front. It doesn't matter if you accidentally sit on it, throw it in your gym bag, stuff into your fishing gear or fold it flat and squash it into your packed holiday suitcase. This flexible dad cap will look just as fresh coming out the other end of your journey. The soft unstructured front gives this cap the advantage of a longer life, which is also better for the environment.

The **premium washed chinotwill** makes this dad ruggedly handsome and gives a casual relaxed look, fit for any leisure activity. #4168 is a unique model that comes in fantastic colours like rust orange and mustard yellow not found on any other of our cap models. The brass metal buckle also gives it a quality premium feel. We love this awesome dad cap, just don't forget to take it with you!

# #4168



WASHED CHINO TWILL, ANGENEHMES BAUMWOLLMATERIAL

ELEGANTER VERSCHLUSS MIT METALLCLIP UND ÖSE

FRONTVERSTÄRKTE KAPPE MIT 6 SEGMENTEN

◀ Bild visar #4168 charcoal med sublimerat märke med langetterad kant på fronten och plan brodyr på panel 5.  
 Bild visar #4168 bottle med plan brodyr på fronten och plan brodyr på panel 5. ▼







# THE FASHIONISTA

WHEN LOOKS ARE IMPORTANT, LOOK NO FURTHER

Waking up late on a bad hair day and need to go get your morning coffee? This comfortable baseball cap will have all your bases and unruly locks covered. With the premium looking **Ottoman twill fabric** on this class model, you'll even make a fashion home run.

Our premium #4120 cap is available in a select few sombre neutral colours that work with everything, so you can't make the wrong choice. The weave of this twill fabric creates tiny holes making the cap breathable which will keep you looking and feeling - cool all day.

The structured material on this cap also offers the opportunity to make your own embossed pattern or logo on the cap for a really unique and premium look.

POPULÄR

# #4120



BLACK

GREY

NAVY

WHITE

OTTOMAN TWILL, SPORTLICHES VIELSEITIGES POLYESTER MATERIAL

KLASSISCHER KLETTVERS CHLUSS

FRONTVERSTÄRKTE KAPPE MIT 6 SEGMENTEN





# THE HUNTER

## OH DEER, SAFETY FIRST

Many of us remember one of the early Disney movies from our childhood that left us slightly traumatized. If the hunters would have been wearing **this high visual hunting cap**, maybe Bambi's mom would have gotten away, and we would all have grown up a little happier.

Safety is of course very important and this high visual cap will make your buddies spot you a mile away and you can go about your day worry free.

The #4071 hunting cap is made with **luminescent polyester for high visibility**. We added a little camo so if you're having a slow day you can always pretend to be a bush.

# #4071



ORANGE  
LEAF

TRUE TIMBER CAMOUFLAGE MUSTER MIT SEHR GUTER UND REALISTISCHER DETAIL VIELFALT



KLASSISCHER KLETTVERS CHLUS



FRONTVERSTÄRKTE KAPPE MIT 6 SEGMENTEN





MODELL #3982

**ECO**  **RANGE**

**FÜR DEN ERHALT UNSERES GEMEINSAMEN PLANETEN!**

Die Sorge um die Umwelt prägt die tägliche Arbeit unseres Unternehmens. Bei der Herstellung unserer Produkte bemühen wir uns Rohstoffe zu verwenden, die umweltfreundlich sind. Der Produktionsprozess ist so angelegt, um die Menge der entstehenden Abfälle zu minimieren, und wenn diese anfallen, werden sie dem Recycling zugeführt. Die Werbeagenturen, mit denen wir täglich zusammenarbeiten, sowie ihre Kunden verlangen von ihren Lieferanten umweltfreundliche Produkte. Die Antwort auf diese Nachfrage ist unsere neue Produktlinie EcoRange. Es sind Produkte (Baseballcaps und Wintermützen), die zu 100 % aus recycelten Stoffen und Bio-Baumwolle hergestellt werden. Für die Herstellung unserer Produkte verwenden wir zertifizierte Rohstoffe, die mit Rücksicht auf die Umwelt und auf die am Prozess beteiligten Mitarbeiter produziert wurden. Die richtige Auswahl der Rohstoffe hat für uns die höchste Priorität. In jeder Phase des Produktionsprozesses sind wir bestrebt, nach den Grundsätzen der Kreislaufwirtschaft zu handeln, um die begrenzten natürlichen Ressourcen so gut wie möglich zu nutzen.

# #3980

## 100% - RECYCLING (POLYESTER)

- RECYCLING BASISKAPPE
- 6 SEGMENTE - STIRNSEGMENT VERSTÄRKT - 210 G/M<sup>2</sup>
- GEBOGENE SPITZE
- KLETTVERSCHLUSS



KLETTVERSCHLUSS



ECO RANGE

# #3981

## 100% - RECYCLING (POLYESTER)

- RECYCLING BASISKAPPE
- 6 SEGMENTE - STIRNSEGMENT VERSTÄRKT - 320 G/M<sup>2</sup>
- GEBOGENE SPITZE
- KLETTVERSCHLUSS



KLETTVERSCHLUSS



ECO RANGE

# #3982

## RECYCLINGKAPPE MIT MESH

- RECYCLING BASEBALLKAPPE MIT MESH
- 6 SEGMENTE - STIRNSEGMENT VERSTÄRKT - 210 G/M<sup>2</sup>
- GEBOGENE SPITZE / MESH
- DOPPELTER KUNSTSTOFFCLIP



DOPPELTER KUNSTSTOFFCLIP



ECO RANGE



# #3986

## 100% - ORGANISCHE BAUMWOLLE

- UMWELTFREUNDLICHER HUT
- 6 SEGMENTE - STIRNSEGMENT VERSTÄRKT - 275 G/M<sup>2</sup>
- GEBOGENE SPITZE
- KLETTVERSCHLUSS



KLETTVERSCHLUSS



BLACK



NAVY

# #3987

## CAP AUS ORGANISCHER BAUMWOLLE MIT MESH

- UMWELTFREUNDLICHE KAPPE
- 6 SEGMENTE - STIRNSEGMENT VERSTÄRKT - 275 G/M<sup>2</sup>
- GEBOGENE SPITZE / MESH
- DOPPELTER KUNSTSTOFFCLIP



DOPPELTER KUNSTSTOFFCLIP



BLACK



NAVY

# #4050

## ECO CAP

- 100% RECYCLETES POLYESTER, CA. 210 G/M<sup>2</sup>
- 6 SEGMENTE - STIRNSEGMENT VERSTÄRKT
- NIEDRIGES KAPPENPROFIL
- VORGEFORMTER SCHIRM
- KLETTVERSCHLUSS
- MIT ECO-HANGTAG UND -ETIKETT



KLETTVERSCHLUSS



ROYAL STONE WHITE



# #4603

**FAST TRACK**  
MINIMUM 144 ST

## 100% RECYCLETES UMWELTFREUNDLICHES MATERIAL

- MATERIALGEWICHT CA. 210 G/M<sup>2</sup>
- STIRNSEGMENT VERSTÄRKT
- 6 SEGMENTE - STIRNSEGMENT VERSTÄRKT
- FLACHER SCHIRM
- KUNSTSTOFFVERSCHLUSS (2-REIHIG)
- MIT ECO-HANGTAG UND -ETIKETT



KUNSTSTOFFVERSCHLUSS  
(2-REIHIG)



ROYAL STONE WHITE



ECO RPET

ECO RPET



#4050





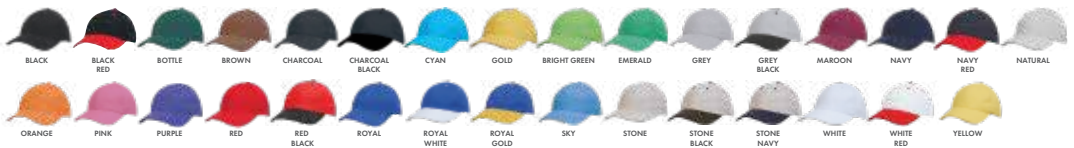
# #4199

## BRUSHED HEAVY COTTON

- 100% GEBÜRSTETE SCHWERE BAUMWOLLE, CA. 270G/M<sup>2</sup>
- KLASSISCHE BASEBALLKAPPE
- 6 SEGMENTE - STIRNSEGMENT VERSTÄRKT
- NIEDRIGES KAPPENPROFIL
- VORGEFORMTER SCHIRM
- KLETTVERSCHLUSS



KLETTVERSCHLUSS



# #3991 **NEW**

## PRO-FIT

- NEUES UNTERPROFIL AUS GEBÜSTETER SCHWERER BAUMWOLLE
- STRUKTURIERT - 6 SEGMENTE 270 G/M<sup>2</sup>
- GRÖSSE: MITTEL 58 CM
- STOFFGÜRTEL MIT RINGSCHNALLE AUS SCHWARZ/NAVYEM METALL
- DREI GRÖSSEN AUF FAST TRACK VERFÜGBAR:  
KLEIN: 56 CM, MITTEL: 58 CM, GROSS: 60 CM



SUNDAY BUCKLE



BLACK



NAVY

+ 19 FÄRGER TILLGÄNLIGA PÅ FAST TRACK  
SE SIDA 13



BASEBALL PREMIUM

# #4141

## BRUSHED HEAVY COTTON

- 100% GEBÜSTETE SCHWERE BAUMWOLLE, CA. 270G/M<sup>2</sup>
- 6 SEGMENTE - STIRNSEGMENT VERSTÄRKT
- NIEDRIGES KAPPENPROFIL
- VORGEFORMTER SCHIRM
- KUNSTSTOFFVERSCHLUSS (2-REIHIG)



KUNSTSTOFFVERSCHLUSS  
(2-REIHIG)



BLACK



CHARCOAL



NAVY



RED



ROYAL



WHITE



BASEBALL PREMIUM

# #4194

## PREMIUM BRUSHED HEAVY COTTON

- 100% GEBÜSTETE EXTRA SCHWERE BAUMWOLLE, CA. 350G/M<sup>2</sup>
- 6 SEGMENTE - VERSTÄRKTES STIRNSEGMENT
- NIEDRIGES KAPPENPROFIL
- VORGEFORMTER SCHIRM
- VERSCHLUSS MIT METALLCLIP UND  
METALLSCHLITZ (MESSINGFARBEN)



VERSCHLUSS  
MIT METALLCLIP  
UND METALLSCHLITZ  
(MESSINGFARBEN)



BLACK



BOTTLE



NAVY



RED



BASEBALL PREMIUM

# #3919 NEW

## AMERICAN PREMIUM ACRYL

- KLASSISCHE KAPPE AUS LANGLEBIGEM ACRYL
- STRUKTURIERT - 6 SEGMENTE - 290 G/M<sup>2</sup>
- VORGEFORMTER SCHIRM
- STOFFBAND MIT KLETTVERSCHLUSS



VELCRO CLOSURE



BLACK



NAVY

# #3920

## PREMIUM AMERICAN TWILL

- SCHIRMUNTERSEITE IN KONTRASTFARBE
- 100% ACRYLIC, CA. 290 G/M<sup>2</sup>
- 6 SEGMENTE - STIRNSEGMENT VERSTÄRKT
- VORGEFORMTER SCHIRM
- KLETTVERSCHLUSS



KLETTVERSCHLUSS



BLACK GREY



BOTTLE CHARCOAL



CHARCOAL BLACK



GREY CHARCOAL



MAROON BLACK



NAVY GREY



RED BLACK



ROYAL GREY

# #4000

## PREMIUM AMERICAN TWILL MARLE

- 100% ACRYLIC, CA. 290 G/M<sup>2</sup>
- MODERNE PASSFORM
- 6 SEGMENTE - STIRNSEGMENT VERSTÄRKT
- VORGEFORMTER SCHIRM
- KLETTVERSCHLUSS



KLETTVERSCHLUSS



DARK GREY MARLE



GREY MARLE



GREY MARLE BLACK



DENIM

NEW



#4079

## CHINO TWILL DELUXE CAP

- 100% BAUMWOLLE, CHINO TWILL UNGEWASCHEN, CA. 295 G/M<sup>2</sup>
- 6 SEGMENTE - STIRNSEGMENT VERSTÄRKT
- NIEDRIGES KAPPENPROFIL
- VORGEFORMTER SCHIRM
- KLETTVERSCHLUSS



KLETTVERSCHLUSS



BLACK

NAVY

RED

ROYAL

WHITE



BASEBALL PREMIUM

#4080

## CHINO TWILL DELUXE CAP WITH SANDWICH

- 100% BAUMWOLLE, CHINO TWILL UNGEWASCHEN, CA. 295 G/M<sup>2</sup>
- 6 SEGMENTE - STIRNSEGMENT VERSTÄRKT
- NIEDRIGES KAPPENPROFIL
- VORGEFORMTER SCHIRM MIT SANDWICH
- KLETTVERSCHLUSS



KLETTVERSCHLUSS

BLACK  
GREYBLACK  
REDBLACK  
WHITENAVY  
WHITERED  
WHITEROYAL  
WHITE

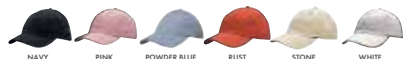
BASEBALL PREMIUM

# #4168

## WASHED CHINO TWILL

- 100% BAUMWOLLE, CHINO TWILL GEWASCHEN, CA. 295 G/M<sup>2</sup>
- 6 SEGMENTE - OHNE VERSTÄRKTES STIRNSEGMENT - NIEDRIGES KAPPENPROFIL
- VORGEFORMTER SCHIRM
- INNERE NAHTBÄNDER IN KONTRASTFARBE
- VERSCHLUSS MIT METALLCLIP UND METALLSCHLITZ

(MESSINGFARBEN)



VERSCHLUSS MIT METALLCLIP  
UND METALLSCHLITZ  
(MESSINGFARBEN)



# #4120

## OTTOMAN TWILL PREMIUM CAP

- 100% POLYESTER CNC-MATERIAL, CA. 310 G/M<sup>2</sup>
- 6 SEGMENTE - STIRNSEGMENT VERSTÄRKT (OXFORD)
- NIEDRIGES KAPPENPROFIL
- VORGEFORMTER SCHIRM
- KLETTVERSCHLUSS



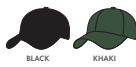
KLETTVERSCHLUSS



# #3992 **NEW**

## KVALITATIV SPORTSTWILL

- BAUMWOLLE 55%, POLYESTER 45%
- STIRNSEGMENT VERSTÄRKT
- 6 PANELS / VORGEFORMTER SCHIRM
- GRAMMATUR 245 G/M<sup>2</sup>
- KLETTVERSCHLUSS



KLETTVERSCHLUSS





# #4025

## CLASSIC ARMY CAP SPORTS TWILL

- 55% COTTON 45% POLYESTER, CA. 245 G/M<sup>2</sup>
- VORGEFORMTER SCHIRM
- KLETTVERSCHLUSS



MILITÄR PREMIUM



KLETTVERSCHLUSS



BLACK KHAKI  
NAVY PINK



# #4210

## BRUSHED HEAVY COTTON WITH SANDWICH

- 100% GEBÜRSTETE SCHWERE BAUMWOLLE, CA. 270G/M<sup>2</sup>
- 6 SEGMENTE - STIRNSEGMENT VERSTÄRKT
- NIEDRIGES KAPPENPROFIL
- VORGEFORMTER SCHIRM MIT SANDWICH
- SCHIRMUNTERSEITE AUS BRUSHED COTTON
- STOFFVERSCHLUSS MIT METALLSCHNALLE (KEIN CLIP)



STOFFVERSCHLUSS MIT METALLSCHNALLE (KEIN CLIP)



# #4167

## BRUSHED HEAVY COTTON

- 100% GEBÜRSTETE SCHWERE BAUMWOLLE, CA. 270G/M<sup>2</sup>
- MIT 2-FARBIGEM SCHIRM UND KONTRASTFARBIGER ZIERPASPEL
- 6 SEGMENTE - STIRNSEGMENT VERSTÄRKT
- NIEDRIGES KAPPENPROFIL
- VORGEFORMTER SCHIRM
- STOFFVERSCHLUSS MIT METALLSCHNALLE (KEIN CLIP)



SUNDAY BUCKLE



# #4099

## BRUSHED HEAVY COTTON

- 100% GEBÜRSTETE SCHWERE BAUMWOLLE, CA. 270 G/M<sup>2</sup>
- GESTICKTE LINIEN IN WELLENFORM AUF STIRN UND SCHIRM
- 6 SEGMENTE - STIRNSEGMENT VERSTÄRKT
- NIEDRIGES KAPPENPROFIL
- VORGEFORMTER SCHIRM MIT SANDWICH
- KLETTVERSCHLUSS



KLETTVERSCHLUSS





# #4086

## BRUSHED HEAVY COTTON

- 100% GEBÜRSTETE SCHWERE BAUMWOLLE, CA. 270 G/M<sup>2</sup>
- MIT KONTRASTNÄHTEN UND ZUSÄTZLICHEN ÜBERKREUZNÄHTEN AUF DEM SCHIRM
- 6 SEGMENTE
- NIEDRIGES KAPPENPROFIL
- VORGEFORMTER SCHIRM
- ELASTISCHES ZUGBAND MIT KLETTVERSCHLUSS



ELASTISCHES ZUGBAND MIT KLETTVERSCHLUSS



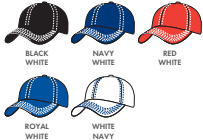
# #4097

## BRUSHED HEAVY COTTON

- 100% GEBÜRSTETE SCHWERE BAUMWOLLE, CA. 270 G/M<sup>2</sup>
- NÄHTE SOWIE OPEN LIP SANDWICH IN KONTRASTFARBEN
- 6 SEGMENTE - STIRNSEGMENT VERSTÄRKT
- NIEDRIGES KAPPENPROFIL
- VORGEFORMTER SCHIRM
- ELASTISCHES ZUGBAND MIT KLETTVERSCHLUSS



ELASTISCHES ZUGBAND MIT KLETTVERSCHLUSS



# #4053

## BRUSHED HEAVY COTTON - TWO TONE CAP

- 100% GEBÜRSTETE SCHWERE BAUMWOLLE, CA. 270 G/M<sup>2</sup>
- MIT KONTRASTNÄHTEN UND ZIERPASPEL IM SANDWICH
- 6 SEGMENTE - STIRNSEGMENT VERSTÄRKT
- NIEDRIGES KAPPENPROFIL
- VORGEFORMTER SCHIRM MIT OPEN LIP SANDWICH
- ELASTISCHES ZUGBAND MIT KLETTVERSCHLUSS



ELASTISCHES ZUGBAND MIT KLETTVERSCHLUSS



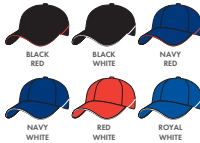
# #4103

## HEAVY BRUSHED COTTON

- 100% GEBÜRSTETE SCHWERE BAUMWOLLE, CA. 270G/M<sup>2</sup>
- KONTRASTFARBIGES SANDWICH UND ZIERPASPEL AUF OBERTEIL
- 6 SEGMENTE - STIRNSEGMENT VERSTÄRKT
- NIEDRIGES KAPPENPROFIL
- VORGEFORMTER SCHIRM MIT SANDWICH
- KLETTVERSCHLUSS



KLETTVERSCHLUSS



# #4013

## PREMIUM AMERICAN TWILL

- 100% ACRYLIC, CA. 290 G/M<sup>2</sup>
- KONTRASTFARBIGES SANDWICH UND ZIERPASPEL AUF OBERTEIL
- 6 SEGMENTE - STIRNSEGMENT VERSTÄRKT
- NIEDRIGES KAPPENPROFIL
- VORGEFORMTER EXTRA LANGER SCHIRM
- STOFFVERSCHLUSS MIT METALLSCHNALLE, KEIN CLIP



STOFFVERSCHLUSS  
MIT METALLSCHNALLE, KEIN CL



# #4014

## BRUSHED HEAVY COTTON

- 100% GEBÜRSTETE SCHWERE BAUMWOLLE, CA. 270G/M<sup>2</sup>
- MIT KONTRASTFARBIGEM EINSATZ AUF SCHIRM UND OBERTEIL
- 6 SEGMENTE - STIRNSEGMENT VERSTÄRKT
- NIEDRIGES KAPPENPROFIL
- VORGEFORMTER SCHIRM MIT SANDWICH
- KLETTVERSCHLUSS



KLETTVERSCHLUSS



# #4072

## BRUSHED HEAVY COTTON

- 100% GEBÜRSTETE SCHWERE BAUMWOLLE, CA. 270 G/M<sup>2</sup>
- ZWEIFARBIGER SCHIRM (STOFFAPPLIKATION) STICKEREI AUF SCHIRM
- 6 SEGMENTE - STIRNSEGMENT VERSTÄRKT
- NIEDRIGES KAPPENPROFIL
- VORGEFORMTER SCHIRM
- KLETTVERSCHLUSS



KLETTVERSCHLUSS



# #4073

## BRUSHED HEAVY COTTON

- 100% GEBÜRSTETE SCHWERE BAUMWOLLE, CA. 270 G/M<sup>2</sup>
- MIT KURVENDEKORATION AUF DEM SCHIRM
- 6 SEGMENTE - STIRNSEGMENT VERSTÄRKT
- NIEDRIGES KAPPENPROFIL
- VORGEFORMTER SCHIRM
- KLETTVERSCHLUSS



KLETTVERSCHLUSS



# #4102

## BASEBALL CAP WITH WOVEN PINSTRIPE

- BAUMWOLLSTOFF MIT NADELSTREIFEN, CA. 180 G/M<sup>2</sup>
- 6 SEGMENTE
- STIRNSEGMENT VERSTÄRKT
- NIEDRIGES KAPPENPROFIL
- VORGEFORMTER SCHIRM
- KLETTVERSCHLUSS



KLETTVERSCHLUSS



# #4075

## BRUSHED HEAVY COTTON

- 100% GEBÜRSTETE SCHWERE BAUMWOLLE, CA. 270G/M<sup>2</sup>
- MIT ZWEI GESCHWUNGENEN GESTICKTEN STREIFEN AUF SCHIRM UND OBERTEIL
- 6 SEGMENTE - STIRNSEGMENT VERSTÄRKT
- NIEDRIGES KAPPENPROFIL
- VORGEFORMTER SCHIRM
- VERSCHLUSS MIT METALLSCHNALLE (KEIN CLIP)



STOFFVERSCHLUSS MIT METALLSCHNALLE KEIN CLIP



# #4026

## BRUSHED HEAVY COTTON

- 100% GEBÜRSTETE SCHWERE BAUMWOLLE, CA. 270G/M<sup>2</sup>
- 3 FARBIGE KAPPE
- 6 SEGMENTE - STIRNSEGMENT VERSTÄRKT
- NIEDRIGES KAPPENPROFIL
- VORGEFORMTER SCHIRM
- STOFFVERSCHLUSS MIT METALLSCHNALLE (KEIN CLIP)



STOFFVERSCHLUSS MIT METALLSCHNALLE KEIN CLIP



# #4125

## BRUSHED HEAVY COTTON

- 100% GEBÜRSTETE SCHWERE BAUMWOLLE, CA. 270 G/M<sup>2</sup>
- STOFFAPPLIKATION AUF SCHIRM (3 FARBIG)
- 6 SEGMENTE - STIRNSEGMENT VERSTÄRKT
- NIEDRIGES KAPPENPROFIL
- VORGEFORMTER SCHIRM
- KLETTVERSCHLUSS



KLETTVERSCHLUSS





BASEBALL MESH

# #3803

## TRUCKERS MESH CAP

- HAUPTMATERIAL 100% POLYESTER CA. 120 G/M<sup>2</sup>,
- MESH IN 100% NYLON
- 5 SEGMENTE
- VORGEFORMTER SCHIRM
- KUNSTSTOFFVERSCHLUSS (1-REIHIG)



KUNSTSTOFFVERSCHLUSS (2-REIHIG)



# #3995 **NEW** **FAST TRACK** MINIMUM 144 ST

## CUSTOM DEEP FIT TRUCKER

- TRUCKER CAP - 100 % ACRYL
- STIRNSEGMENT VERSTÄRKT / 5 PANELS - 250 G/M<sup>2</sup>
- VORGEFORMTER SCHIRM
- KUNSTSTOFFSCHNALLE SNAP BACK / PRO



BASEBALL MESH



SNAP BACK/PRO



Schritt 1

WÄHLEN SIE DIE  
BASECAP-FARBE AUS



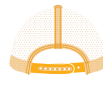
Schritt 2

WÄHLEN SIE DIE  
NETZEINSAZ-FARBE AUS



Schritt 3

WÄHLEN SIE DIE FARBE  
DER SEITENBÄNDER AUS



Schritt 4

WÄHLEN SIE  
DIE VERSCHLUSSART  
UND -FARBE AUS



Schritt 5

WÄHLEN SIE DIE  
DEKORATIONSELEMENTE AUS

# #3819

## BREATHABLE POLYESTER TWILL

- HAUPTMATERIAL 100% POLYESTER CA. 153 G/M<sup>2</sup>, MESH IN 100% NYLON
- RÜCKSEITE IN MESH-MATERIAL
- 6 SEGMENTE - STIRNSEGMENT VERSTÄRKT
- NIEDRIGES KAPPENPROFIL
- VORGEFORMTER SCHIRM
- KUNSTSTOFFVERSCHLUSS (2-REIHIG)



BASEBALL MESH



KUNSTSTOFFVERSCHLUSS  
(2-REIHIG)



# #4152

## PREMIUM CHINO TWILL CAP

- HAUPTMATERIAL 100% BAUMWOLLE CA. 295 G/M<sup>2</sup>, MESH IN 100% NYLON
- RÜCKSEITE AUS MESH
- 6 SEGMENTE - STIRNSEGMENT VERSTÄRKT
- NIEDRIGES KAPPENPROFIL
- VORGEFORMTER SCHIRM
- KUNSTSTOFFVERSCHLUSS (2-REIHIG)



BASEBALL MESH



KUNSTSTOFFVERSCHLUSS  
(2-REIHIG)





# #3821

## PREMIUM AMERICAN TWILL MARLE

- HAUPTMATERIAL 100% ACYRLIC, CA. 290 G/M<sup>2</sup>, MESH IN 100% NYLON
- 5 SEGMENTE
- STIRNSEGMENT VERSTÄRKT
- NIEDRIGES KAPPENPROFIL
- VORGEFORMTER SCHIRM
- KUNSTSTOFFVERSCHLUSS (2-REIHIG)



BASEBALL MESH



GREY  
BLACK

KUNSTSTOFFVERSCHLUSS  
2-REIHIG

# #4160

## PREMIUM AMERICAN TWILL MARLE

- HAUPTMATERIAL 100% ACYRLIC, CA. 290 G/M<sup>2</sup>, MESH IN 100% NYLON
- RÜCKSEITE AUS MESH, MIT SANDWICH
- 6 SEGMENTE - STIRNSEGMENT VERSTÄRKT
- NIEDRIGES KAPPENPROFIL
- EXTRA DICKER VORGEFORMTER SCHIRM MIT SANDWICH
- KUNSTSTOFFVERSCHLUSS (2-REIHIG)



BASEBALL MESH



MELANGE GREY  
DARK MELANGE GREY

KUNSTSTOFFVERSCHLUSS  
2-REIHIG

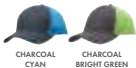
# #4002

## BRUSHED COTTON

- HAUPTMATERIAL 100% LEICHTE GEBÜRSTETE
- BAUMWOLLE CA. 180 G/M<sup>2</sup>, MESH IN 100% NYLON
- RÜCKSEITE AUS MESH
- 6 SEGMENTE - STIRNSEGMENT VERSTÄRKT
- NIEDRIGES KAPPENPROFIL
- VORGEFORMTER SCHIRM
- KUNSTSTOFFVERSCHLUSS (2-REIHIG)



BASEBALL MESH



CHARCOAL  
CYAN CHARCOAL  
BRIGHT GREEN



CHARCOAL  
HOT PINK CHARCOAL  
ORANGE

KUNSTSTOFFVERSCHLUSS  
2-REIHIG



# #3999

## CANE PRINTED CAP

- HAUPTMATERIAL AUS 100% POLYESTER, CA. 180 G/M<sup>2</sup>,
- RÜCKSEITE AUS MESH FRONT MIT BASTMOTIVDRUCK
- 6 SEGMENTE - STIRNSEGMENT VERSTÄRKT
- NIEDRIGES KAPPENPROFIL
- VORGEFORMTER SCHIRM
- KUNSTSTOFFVERSCHLUSS (2-REIHIG)



BROWN

KUNSTSTOFFVERSCHLUSS (2-REIHIG)



# #4078

## SPORTS MESH

- 100%POLYESTER, CA. 153 G/M<sup>2</sup>
- 6 SEGMENTE
- OHNE VERSTÄRKTEM STIRNSEGMENT
- NIEDRIGES KAPPENPROFIL
- VORGEFORMTER SCHIRM
- KLETTVERSCHLUSS



BLACK

NAVY



WHITE

KLETTVERSCHLUSS

# #3812

## BRUSHED COTTON

- HAUPTMATERIAL 100%POLYESTER CA. 160 G/M<sup>2</sup>,
- MESH IN 100% POLYESTER
- 4 SEGMENTE
- OHNE VERSTÄRKTES STIRNSEGMENT
- VORGEFORMTER SCHIRM
- LANGER KLETTVERSCHLUSS



BLACK

NAVY



WHITE

LANGER KLETTVERSCHLUSS

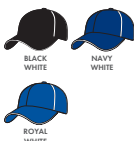
# #4172

## BRUSHED CHINO TWILL UNWASHED

- HAUPTMATERIAL 100% BAUMWOLLE CA. 260 G/M<sup>2</sup>,
- RÜCKSEITE AUS HIGH TECH MESH
- 6 SEGMENTE - STIRNSEGMENT VERSTÄRKT
- NIEDRIGES KAPPENPROFIL
- VORGEFORMTER SCHIRM
- STOFFVERSCHLUSS MIT METALLSCHNALLE (KEIN CLIP)



STOFFVERSCHLUSS MIT METALLSCHNALLE (KEIN CLIP)



# #4123

## CHINO TWILL UNWASHED

- HAUPTMATERIAL 100% BAUMWOLLE CHINO TWILL,
- RÜCKSEITE AUS HI-TECH-MESH
- 6 SEGMENTE - STIRNSEGMENT VERSTÄRKT
- NIEDRIGES KAPPENPROFIL
- VORGEFORMTER SCHIRM
- KLETTVERSCHLUSS



KLETTVERSCHLUSS



# #4145

## WASHED CHINO TWILL WITH SOFT MESH

- HAUPTMATERIAL 100% BAUMWOLLE CA. 295 G/M<sup>2</sup>,
- RÜCKSEITE AUS SOFT-MESH 6 SEGMENTE
- STIRNSEGMENT VERSTÄRKT
- NIEDRIGES KAPPENPROFIL
- VORGEFORMTER SCHIRM
- KUNSTSTOFFVERSCHLUSS (1-REIHIG)



KUNSTSTOFFVERSCHLUSS (1-REIHIG)



#3921

NEW

FAST TRACK  
MINIMUM 144 ST

## AKRYL MED KOMFORTNÄT

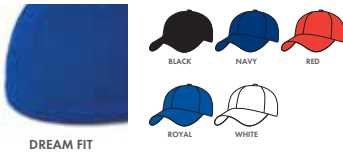
- LANGLEBIGES AMERIKANISCHES PREMIUM-ACRYL
- STRUKTURIERT - 6 SEGMENTE - 290 G/M<sup>2</sup>
- VORGEBOGENER SCHIRM - BELÜFTENDES KOMFORT-MESH
- DREAM FIT ELASTISCHES SCHWEISSBAND UND GESCHLOSSENER RÜCKEN
- GRÖSSEN: S/M - 55 CM, M/L - 58 CM, L/XL - 60 CM



#4088

## BRUSHED HEAVY COTTON &amp; SPANDEX

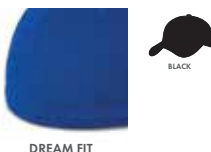
- MATERIALGEWICHT CA. 270 G/M<sup>2</sup>
- DREAM FIT STYLE
- 6 SEGMENTE - DREAM FIT ELASTIK-SCHWEISSBAND
- VORGEFORMTER SCHIRM
- MIT DREAM FIT STICKER
- IN 2 GRÖßEN: M/L & L/XL



#4146

## BRUSHED HEAVY COTTON &amp; SPANDEX

- MATERIALGEWICHT CA. 270 G/M<sup>2</sup>
- DREAM FIT STYLE
- 6 SEGMENTE - DREAM FIT ELASTIK-SCHWEISSBAND
- OXFORD-FRONTVERSTÄRKUNG
- VORGEFORMTER SCHIRM - MIT DREAM FIT STICKER
- IN 2 GRÖßEN: M/L & L/XL



# #4090

## DOUBLE PIQUE MESH

- MATERIALGEWICHT CA. 250 G/M<sup>2</sup>
- DREAM FIT STYLE
- 6 SEGMENTE - DREAM FIT ELASTIK-SCHWEIßBAND
- VORGEFORMTER SCHIRM
- MIT DREAM FIT STICKER
- IN 2 GRÖßEN: M/L & L/XL



DREAM FIT

# #4095

## BRUSHED HEAVY COTTON WITH SANDWICH MESH BACK

- DREAM FIT STYLE
- 6 SEGMENTE
- DREAM FIT ELASTIK-SCHWEIßBAND
- VORGEFORMTER SCHIRM MIT DREAM FIT STICKER
- IN 2 GRÖßEN: M/L & L/XL

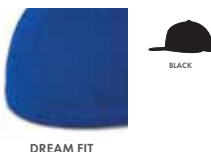


DREAM FIT

# #4147

## PREMIUM AMERICAN TWILL MIX

- FRONT & SCHIRM AUS PREMIUM AMERICAN TWILL (100%ACRYLIC)
- HINTERE SEGMENTE AUS HEAVY BRUSHED COTTON SPANDEX
- DREAM FIT STYLE
- 6 SEGMENTE - STIRNSEGMENT VERSTÄRKT
- HOHE FRONT
- DREAM FIT ELASTIK-SCHWEIßBAND - MIT DREAM FIT STICKER
- IN 2 GRÖßEN: M/L & L/XL



DREAM FIT



# #4087

## PREMIUM AMERICAN TWILL

- 100%ACRYLIC, CA. 290 G/M<sup>2</sup>
- SNAP BACK PRO STYLE
- 6 SEGMENTE - STIRNSEGMENT VERSTÄRKT
- HOHE FRONT

FLACHER SCHIRM MIT SNAP BACK PRO STICKER  
KUNSTSTOFFVERSCHLUSS (2-REIHIG)



KUNSTSTOFFVERSCHLUSS  
2 REIHIG



BLACK

CHARCOAL

RED

NAVY

WHITE



FLAT PEAK

# #4187

## PREMIUM BRUSHED HEAVY COTTON

- 100% GEBÜSTETE EXTRA SCHWERE BAUMWOLLE, CA. 350G/M<sup>2</sup>
- SNAP BACK PRO STYLE
- 6 SEGMENTE - STIRNSEGMENT VERSTÄRKT
- HOHE FRONT
- FLACHER SCHIRM MIT SNAP BACK PRO STICKER
- KUNSTSTOFFVERSCHLUSS (2-REIHIG)



KUNSTSTOFFVERSCHLUSS  
2 REIHIG



# #4158

## PREMIUM AMERICAN TWILL MARLE

- 100%ACRYLIC, CA. 290 G/M<sup>2</sup>
- 6 SEGMENTE
- STIRNSEGMENT VERSTÄRKT
- HOHE FRONT
- FLACHER SCHIRM
- KUNSTSTOFFVERSCHLUSS (1-REIHIG)



KUNSTSTOFFVERSCHLUSS  
1 REIHIG



# #4156

## PREMIUM AMERICAN TWILL

- 100%ACRYLIC, CA. 290 G/M<sup>2</sup>
- QUERVERLAUFENDE FRONTNAHT
- 6 SEGMENTE (FRONTNAHT QUER VERLAUFEND)
- STIRNSEGMENT VERSTÄRKT HOHE FRONT
- FLACHER SCHIRM
- KUNSTSTOFFVERSCHLUSS (1-REIHIG)



KUNSTSTOFFVERSCHLUSS  
1 REIHIG



FLAT PEAK

FLAT PEAK

FLAT PEAK

# #4106

## PREMIUM AMERICAN TWILL

- 100%ACRYLIC, CA. 290 G/M<sup>2</sup>
- SNAP BACK PRO STYLE, TWO-TONE
- 6 SEGMENTE - STIRNSEGMENT VERSTÄRKT
- HOHE FRONT
- FLACHER SCHIRM MIT SNAP BACK PRO STICKER
- KUNSTSTOFFVERSCHLUSS (2-REIHIG)



KUNSTSTOFFVERSCHLUSS (2-REIHIG)



# #4136

## PREMIUM AMERICAN TWILL

- 100%ACRYLIC, CA. 290 G/M<sup>2</sup>
- SNAP BACK PRO STYLE
- 6 SEGMENTE - STIRNSEGMENT VERSTÄRKT
- HOHE FRONT
- FLACHER SCHIRM MIT SNAP BACK PRO STICKER
- KUNSTSTOFFVERSCHLUSS (2-REIHIG)



KUNSTSTOFFVERSCHLUSS (2-REIHIG)



# #4603

**FAST TRACK**  
MINIMUM 144 ST

## 100% RECYCLETES UMWELTFREUNDLICHES MATERIAL

- MATERIALGEWICHT CA. 210 G/M<sup>2</sup>
- STIRNSEGMENT VERSTÄRKT
- 6 SEGMENTE - STIRNSEGMENT VERSTÄRKT
- FLACHER SCHIRM
- KUNSTSTOFFVERSCHLUSS (2-REIHIG)
- MIT ECO-HANGTAG UND -ETIKETT



SNAP BACK PRO





## #3899

### COTTON TWILL

- 100% BAUMWOLLE , CA. 180 G/M<sup>2</sup>
- SNAP 59 STYLE
- FRONTSEGMENT QUER OHNE MITTELNAHT (OPTIMAL FÜR DRUCKE)
- FLACHER SCHIRM
- METALLLUFTLÖCHER SEITLICH
- KUNSTSTOFFVERSCHLUSS (2-REIHIG)



KUNSTSTOFFVERSCHLUSS  
2 REIHIG



FLAT PEAK

## #4135

### GREY MARLE FLANELL

- 80%VISCOSE 20%WOLLE, CA. 380 G/M<sup>2</sup>
- SNAP BACK PRO STYLE
- 6 SEGMENTE - STIRNSEGMENT VERSTÄRKT
- HOHE FRONT
- FLACHER SCHIRM MIT SNAP BACK PRO STICKER
- KUNSTSTOFFVERSCHLUSS (2-REIHIG)



KUNSTSTOFFVERSCHLUSS  
2 REIHIG



FLAT PEAK



# #3806

## FLAT PEAK TRUCKER MESH CAP

- HAUPTMATERIAL 100% POLYESTER CA. 120 G/M<sup>2</sup>, MESH IN 100% NYLON
- 5 SEGMENTE
- FLACHER SCHIRM
- KUNSTSTOFFVERSCHLUSS (2-REIHIG)



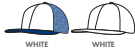
KUNSTSTOFFVERSCHLUSS (2-REIHIG)



# #3816

## PREMIUM AMERICAN TWILL

- HAUPTMATERIAL 100% ACYRLIC, CA. 290 G/M<sup>2</sup>, MESH IN 100% NYLON
- SNAP BACK PRO STYLE MIT MESH RÜCKSEITE
- 6 SEGMENTE - STIRNSEGMENT VERSTÄRKT
- HOHE FRONT
- FLACHER SCHIRM MIT SNAP BACK PRO STICKER
- KUNSTSTOFFVERSCHLUSS (2-REIHIG)



KUNSTSTOFFVERSCHLUSS (2-REIHIG)



# #4138

## PREMIUM AMERICAN TWILL

- HAUPTMATERIAL 100% ACYRLIC, CA. 290 G/M<sup>2</sup>,
- MESH IN 100% NYLON
- SNAP BACK PRO STYLE MIT MESH RÜCKSEITE
- 6 SEGMENTE - STIRNSEGMENT VERSTÄRKT
- HOHE FRONT
- FLACHER SCHIRM MIT SNAP BACK PRO STICKER
- KUNSTSTOFFVERSCHLUSS (2-REIHIG)



KUNSTSTOFFVERSCHLUSS (2-REIHIG)



# #4159

## TRUCKER MESH CAP

- HAUPTMATERIAL 100% POLYESTER CA. 120 G/M<sup>2</sup>,
- MESH IN 100% NYLON
- QUERVERLAUFENDE FRONTNAHT
- 6 SEGMENTE (FRONTNAHT QUER VERLAUFEND)
- FLACHER SCHIRM
- KUNSTSTOFFVERSCHLUSS (2-REIHIG)



KUNSTSTOFFVERSCHLUSS (2-REIHIG)



# #4154

## PREMIUM AMERICAN TWILL

- HAUPTMATERIAL 100%ACRYLIC, CA. 290 G/M<sup>2</sup>, MESH IN 100% NYLON
- RÜCKSEITE AUS MESH
- 6 SEGMENTE (FRONTNAHT QUER VERLAUFEND)
- STIRNSEGMENT VERSTÄRKT HOHE FRONT
- FLACHER SCHIRM
- KUNSTSTOFFVERSCHLUSS (1-REIHIG)



KUNSTSTOFFVERSCHLUSS (1-REIHIG)



# #4155

## PREMIUM AMERICAN TWILL MARLE

- HAUPTMATERIAL 100%ACRYLIC, CA. 290 G/M<sup>2</sup>, MESH IN 100% NYLON
- RÜCKSEITE AUS MESH
- 6 SEGMENTE (FRONTNAHT QUER VERLAUFEND)
- STIRNSEGMENT VERSTÄRKT - HOHE FRONT
- FLACHER SCHIRM
- KUNSTSTOFFVERSCHLUSS (1-REIHIG)



KUNSTSTOFFVERSCHLUSS (1-REIHIG)





# #4012

## ATMUNGSAKTIVES POLY TWILL - BUDGET CAP

- 100% POLYESTER, CA. 160 G/M<sup>2</sup>
- 6 SEGEMENTE
- STIRNSEGMENT VERSTÄRKT
- NIEDRIGES KAPPENPROFIL
- VORGEFORMTER SCHIRM
- KLETTVERSCHLUSS



KLETTVERSCHLUSS



# #4011

## ATMUNGSAKTIVES POLY TWILL - BUDGET CAP

- 100% POLYESTER, CA. 160 G/M<sup>2</sup>
- 5 SEGEMENTE
- STIRNSEGMENT VERSTÄRKT
- NIEDRIGES KAPPENPROFIL
- VORGEFORMTER SCHIRM
- KLETTVERSCHLUSS



KLETTVERSCHLUSS



# #3819

## BREATHABLE POLYESTER TWILL

- HAUPTMATERIAL 100% POLYESTER CA. 153 G/M<sup>2</sup>, MESH IN 100% NYLON
- RÜCKSEITE IN MESH-MATERIAL
- 6 SEGMENTE - STIRNSEGMENT VERSTÄRKT
- NIEDRIGES KAPPENPROFIL
- VORGEFORMTER SCHIRM
- KUNSTSTOFFVERSCHLUSS (2-REIHIG)



KUNSTSTOFFVERSCHLUSS (2-REIHIG)



# #4242

## BRUSHED T/C COTTON

- 65% POLYESTER 35% BAUMWOLLE, CA. 210 G/M<sup>2</sup>
- KLASSISCHE BASEBALLKAPPE
- 6 SEGMENTE - STIRNSEGMENT VERSTÄRKT
- NIEDRIGES KAPPENPROFIL
- VORGEFORMTER SCHIRM
- KLETTVERSCHLUSS



KLETTVERSCHLUSS



# #4009

## ATMUNGSAKTIVES POLY TWILL

- 100%POLYESTER, CA. 160 G/M<sup>2</sup>
- 6 SEGMENTE
- STIRNSEGMENT VERSTÄRKT
- NIEDRIGES KAPPENPROFIL
- VORGEFORMTER SCHIRM MIT SANDWICH
- KLETTVERSCHLUSS



KLETTVERSCHLUSS





# #4148

## SPORTS RIPSTOP

- 100% LEICHTES POLYESTER, CA. 150 G/M<sup>2</sup>
- 6 SEGMENTE
- STIRNSEGMENT VERSTÄRKT
- NIEDRIGES KAPPENPROFIL
- VORGEFORMTER SCHIRM
- KLETTVERSCHLUSS



KLETTVERSCHLUSS



# #4149

## SPORTS RIPSTOP

- 100% LEICHTES POLYESTER, CA. 150 G/M<sup>2</sup>
- 6 SEGMENTE
- STIRNSEGMENT VERSTÄRKT
- NIEDRIGES KAPPENPROFIL
- VORGEFORMTER SCHIRM MIT SANDWICH
- KLETTVERSCHLUSS



KLETTVERSCHLUSS



# #3998

## CATIONIC SPORTS JERSEY

- 100% POLYESTER, CA. 180 G/M<sup>2</sup>
- 6 SEGMENTE
- STIRNSEGMENT VERSTÄRKT
- NIEDRIGES KAPPENPROFIL
- VORGEFORMTER SCHIRM
- KLETTVERSCHLUSS



KLETTVERSCHLUSS



SPORT

SPORT

SPORT

## #4004

## SPORTS RIPSTOP

- 100% LEICHTES POLYESTER, CA. 150 G/M<sup>2</sup>
- MIT STOFFEINSATZ UND -EINFASSUNG IN KONTRASTFARBE
- 6 SEGMENTE - STIRNSEGMENT VERSTÄRKT
- NIEDRIGES KAPPENPROFIL
- VORGEFORMTER SCHIRM
- KLETTVERSCHLUSS



KLETTVERSCHLUSS



## #4077

## MICROFIBRE SPORTS CAP

- 100% POLYESTER MICROFASER, CA. 100 G/M<sup>2</sup>
- MIT SANDWICH UND SEITLICHEN ZIERPASPELN
- 6 SEGMENTE - OHNE VERSTÄRKTEN STIRNSEGMENT
- NIEDRIGES KAPPENPROFIL
- VORGEFORMTER SCHIRM
- KLETTVERSCHLUSS



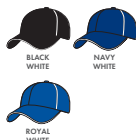
KLETTVERSCHLUSS



## #4172

## BRUSHED CHINO TWILL UNWASHED WITH HIGH TECH MESH

- HAUPTMATERIAL 100% BAUMWOLLE CA. 260 G/M<sup>2</sup>,
- RÜCKSEITE AUS MESH
- 6 SEGMENTE - STIRNSEGMENT VERSTÄRKT
- NIEDRIGES KAPPENPROFIL
- VORGEFORMTER SCHIRM
- STOFFVERSCHLUSS MIT METALLSCHNALLE (KEIN CLIP)

STOFFVERSCHLUSS  
MIT METALLSCHNALLE

# #4237

## WASSERABWEISENDE POLYNOSIC CAP

- 100% TACTEL, CA. 165 G/M<sup>2</sup>
- 6 SEGMENTE
- LEICHT VERSTÄRKTES STIRNSEGMENT
- NIEDRIGES KAPPENPROFIL
- VORGEFORMTER SCHIRM
- STOFFVERSCHLUSS MIT METALLSCHNALLE (KEIN CLIP)



STOFFVERSCHLUSS  
MIT METALLSCHNALLE  
(KEIN CLIP)



SPORT

# #3817

## SPRING WOVEN FABRIC

- 100% POLYESTER MICROFASER, CA. 153 G/M<sup>2</sup>
- MIT STOFFBAND UND METALLCLIP ZUR BEFESTIGUNG
- 6 SEGMENTE - LEICHT VERSTÄRKTES STIRNSEGMENT
- NIEDRIGES KAPPENPROFIL
- VORGEFORMTER SCHIRM
- KLETTVERSCHLUSS



KLETTVERSCHLUSS



SPORT

# #4118

## COTTON CHINO TWILL UNWASHED

- 100% BAUMWOLLE, CA. 295 G/M<sup>2</sup>
- 6 SEGMENTE - STIRNSEGMENT VERSTÄRKT
- NIEDRIGES KAPPENPROFIL
- VORGEFORMTER SCHIRM MIT SANDWICH UND GEWEBTEM LABEL
- GOLF-MOTIV GESTICKT AUF SCHIRM
- VERSCHLUSS MIT GEPRÄGTEM METALLCLIP UND METALLSCHLITZ



VERSCHLUSS  
MIT GEPRÄGTEM METALLCLIP  
UND METALLSCHLITZ



SPORT



#4078

## SPORTS MESH

- 100%POLYESTER, CA. 153 G/M<sup>2</sup>
- 6 SEGMENTE
- OHNE VERSTÄRKTEM STIRNSEGMENT
- NIEDRIGES KAPPENPROFIL
- VORGEFORMTER SCHIRM
- KLETTVERSCHLUSS



KLETTVERSCHLUSS



#4006

## SPORTS RIPSTOP VISOR

- 100% LEICHTES POLYESTER, CA. 150 G/M<sup>2</sup>
- KLETTVERSCHLUSS



KLETTVERSCHLUSS



#4230

## BRUSHED HEAVY COTTON VISOR

- 100% GEBÜRSTETE SCHWERE BAUMWOLLE, CA.270 G/M<sup>2</sup>
- KLETTVERSCHLUSS



KLETTVERSCHLUSS



# #3812

## BRUSHED COTTON

- HAUPTMATERIAL 100%POLYESTER CA. 160 G/M<sup>2</sup>,
- MESH IN 100% POLYESTER 4 SEGMENTE
- OHNE VERSTÄRKTES STIRNSEGMENT
- VORGEFORMTER SCHIRM
- LANGER KLETTVERSCHLUSS



LANGER  
KLETTVERSCHLUSS



BLACK

NAVY

WHITE



SPORT

#3812





# #4015

## BRUSHED HEAVY COTTON

- 100% GEBÜRSTETE SCHWERE BAUMWOLLE, CA. 270 G/M<sup>2</sup>
- MIT RUBBERPRINT IN REIFENSPIRENOPTIK
- 6 SEGMENTE - STIRNSEGMENT VERSTÄRKT
- NIEDRIGES KAPPENPROFIL
- VORGEFORMTER SCHIRM
- KLETTVERSCHLUSS



KLETTVERSCHLUSS



BLACK

CHARCOAL

NAVY

STONE

# #4186

## ATMUNGSAKTIVES POLY TWILL

- 100% POLYESTER, CA. 160 G/M<sup>2</sup>
- MIT REIFENDRUCKMOTIV
- 6 SEGMENTE - STIRNSEGMENT VERSTÄRKT
- NIEDRIGES KAPPENPROFIL
- VORGEFORMTER SCHIRM
- KLETTVERSCHLUSS



KLETTVERSCHLUSS



BLACK

GREY

# #4081

## BRUSHED HEAVY COTTON

- 100% GEBÜRSTETE SCHWERE BAUMWOLLE, CA. 270 G/M<sup>2</sup>
- MIT METALLFLAMMENOPTIK AUF DEM SCHIRM (SONIC WELD PRINT)
- 6 SEGMENTE - STIRNSEGMENT VERSTÄRKT
- NIEDRIGES KAPPENPROFIL
- VORGEFORMTER SCHIRM
- KLETTVERSCHLUSS



KLETTVERSCHLUSS



# #4082

## BRUSHED HEAVY COTTON

- 100% GEBÜRSTETE SCHWERE BAUMWOLLE, CA. 270 G/M<sup>2</sup>
- MIT ZIELFLAGGENOPTIK AUF DEM SCHIRM (SONIC WELD PRINT)
- 6 SEGMENTE - STIRNSEGMENT VERSTÄRKT
- NIEDRIGES KAPPENPROFIL
- VORGEFORMTER SCHIRM
- KLETTVERSCHLUSS



KLETTVERSCHLUSS



# #4224

## BRUSHED HEAVY COTTON

- 100% GEBÜRSTETE SCHWERE BAUMWOLLE, CA. 270 G/M<sup>2</sup>
- MIT GROßER ZIELFLAGGENSTICKEREI AUF SCHIRM UND OBERTEIL
- 6 SEGMENTE - STIRNSEGMENT VERSTÄRKT
- NIEDRIGES KAPPENPROFIL
- VORGEFORMTER SCHIRM
- STOFFVERSCHLUSS MIT METALLSCHNALLE (KEIN CLIP)



STOFFVERSCHLUSS  
MIT METALLSCHNALLE  
(KEIN CLIP)



RACING

RACING

RACING



# #4076

## BRUSHED HEAVY COTTON

- 100% GEBÜRSTETE SCHWERE BAUMWOLLE, CA. 270 G/M<sup>2</sup>
- MIT SANDWICH UND ZIELFLAGGENSTICKEREI AUF SCHIRM UND OBERTEIL
- 6 SEGMENTE - STIRNSEGMENT VERSTÄRKT
- NIEDRIGES KAPPENPROFIL
- VORGEFORMTER SCHIRM
- KLETTVERSCHLUSS



KLETTVERSCHLUSS



RACING

# #4183

## REGULAR BRUSHED COTTON

- 100% GEBÜRSTETE LEICHTE BAUMWOLLE
- MIT ZIERFLAGGENSTICKEREI AUF DEM SCHIRM
- 6 SEGMENTE - STIRNSEGMENT VERSTÄRKT
- NIEDRIGES KAPPENPROFIL
- VORGEFORMTER SCHIRM
- KLETTVERSCHLUSS



KLETTVERSCHLUSS



RACING

# #4083

## BRUSHED HEAVY COTTON

- 100% GEBÜRSTETE SCHWERE BAUMWOLLE, CA. 270 G/M<sup>2</sup>
- MIT EINSÄTZEN IN ZIELFLAGGENOPTIK UND ZIERSTICKEREI
- AUF SCHIRM UND OBERTEIL
- 6 SEGMENTE - STIRNSEGMENT VERSTÄRKT
- NIEDRIGES KAPPENPROFIL - VORGEFORMTER SCHIRM
- KLETTVERSCHLUSS



KLETTVERSCHLUSS



BLACK  
RED

BLACK  
WHITE

RED  
WHITE

ROYAL  
WHITE



# #4226

## BRUSHED HEAVY COTTON

- 100% GEBÜRSTETE SCHWERE BAUMWOLLE, CA. 270 G/M<sup>2</sup>
- MIT FLAMMENSTICKEREI
- 6 SEGMENTE - STIRNSEGMENT VERSTÄRKT
- NIEDRIGES KAPPENPROFIL
- VORGEFORMTER SCHIRM
- STOFFVERSCHLUSS MIT METALLSCHNALLE (KEIN CLIP)



STOFFVERSCHLUSS  
MIT METALLSCHNALLE  
(KEIN CLIP)



BLACK  
GOLD



# #4016

## BRUSHED HEAVY COTTON

- 100% GEBÜRSTETE SCHWERE BAUMWOLLE, CA. 270 G/M<sup>2</sup>
- MIT SONIC WELD DEKORATION IN FLAMMENOPTIK
- 6 SEGMENTE - STIRNSEGMENT VERSTÄRKT
- NIEDRIGES KAPPENPROFIL
- VORGEFORMTER SCHIRM
- KLETTVERSCHLUSS



KLETTVERSCHLUSS



BLACK



RACING

RACING

RACING



# #3929

## LEUCHTENDER SICHERHEITSHUT

- 100% POLYESTER, CA. 153 G/M<sup>2</sup>
- GESTICKTE LUFTLÖCHER
- IN 2 GRÖßEN: M (58CM) & L/XL(62CM)



VISIBILITY

# #3026

## TENDES SICHERHEITSCAP

- 100% POLYESTER, CA. 153 G/M<sup>2</sup>
- MIT REFLEKTIERENDER SCHIRMEINFASSUNG UND REFLEKTIERENDEM VERSCHLUSSBAND
- 6 SEGMENTE - STIRNSEGMENT VERSTÄRKT
- NIEDRIGES KAPPENPROFIL
- VORGEFORMTER SCHIRM
- REFLEKTIERENDER KLETTVERSCHLUSS



REFLEKTIERENDER KLETTVERSCHLUSS



VISIBILITY

# #3028

## LEUCHTENDES SICHERHEITSBEANIE

- 100% ACRYLIC
- STRICK
- 4 NÄHTE OBEN
- EINHEITSGRÖßE



VISIBILITY





VISIBILITY

# #3029

## LEUCHTENDES SICHERHEITSCAP

- 100% POLYESTER, CA. 153 G/M<sup>2</sup>
- MIT REFLEKTIERENDER SCHIRMEINFASSUNG, KLETTVERSCHLUSS UND EINSÄTZEN AUF OBERMATERIAL
- 6 SEGMENTE - STIRNSEGMENT VERSTÄRKT
- NIEDRIGES KAPPENPROFIL - VORGEFORMTER SCHIRM
- REFLEKTIERENDER KLETTVERSCHLUSS



REFLEKTIERENDER KLETTVERSCHLUSS



GREEN



ORANGE



# #4071

## LUMINESCENT CAP

- 100% POLYESTER, CA. 140 G/M<sup>2</sup>
- SICHERHEITSCAPPE MIT EINSÄTZEN MIT CAMOUFLAGE DRUCK
- 6 SEGMENTE - NIEDRIGES KAPPENPROFIL
- STIRNSEGMENT VERSTÄRKT
- VORGEFORMTER SCHIRM
- KLETTVERSCHLUSS IN BLATTDROCKOPTIK



KLETTVERSCHLUSS IN BLATTDROCKOPTIK



ORANGE LEAF



VISIBILITY

# #4214

## BRUSHED HEAVY COTTON

- 100% GEBÜRSTETE SCHWERE BAUMWOLLE, CA. 270G/M<sup>2</sup>
- MIT REFLEKTIERENDER SCHILDEINFASSUNG UND ZIERPASPEL
- 6 SEGMENTE - STIRNSEGMENT VERSTÄRKT
- NIEDRIGES KAPPENPROFIL
- VORGEFORMTER SCHIRM
- STOFFVERSCHLUSS MIT METALLSCHNALLE (KEIN CLIP)



VISIBILITY



STOFFVERSCHLUSS  
MIT METALLSCHNALLE  
(KEIN CLIP)

# #4213

## BRUSHED HEAVY COTTON

- 100% GEBÜRSTETE SCHWERE BAUMWOLLE, CA. 270G/M<sup>2</sup>
- SANDWICH UND KLETTVERSCHLUSS IN REFLEKTIERENDEM MATERIAL
- 6 SEGMENTE - STIRNSEGMENT VERSTÄRKT
- NIEDRIGES KAPPENPROFIL
- VORGEFORMTER SCHIRM MIT REFLEKTIERENDEM SANDWICH
- REFLEKTIERENDER KLETTVERSCHLUSS



VISIBILITY



REFLEKTIERENDER  
KLETTVERSCHLUSS

#4214





KAMOUFLAGE

# #4121

## TRUE TIMBER CAMOUFLAGE CAP - CVC-TWILL

- 60% BAUMWOLLE 40% POLYESTER, CA. 235 G/M<sup>2</sup>
- 6 SEGMENTE
- STIRNSEGMENTE VERSTÄRKT
- NIEDRIGES KAPPENPROFIL
- VORGEFORMTER SCHIRM
- KLETTVERSCHLUSS



TRUETIMBER<sup>®</sup>  
CAMO



LANGER KLETTVERSCHLUSS



CONCEAL GREEN



KAMOUFLAGE

# #4196

## TRUE TIMBER CAMOUFLAGE CAP - CVC-TWILL

- 60% BAUMWOLLE 40% POLYESTER, CA. 235 G/M<sup>2</sup>
- 6 SEGMENTE
- STIRNSEGMENTE VERSTÄRKT
- NIEDRIGES KAPPENPROFIL
- VORGEFORMTER SCHIRM
- KLETTVERSCHLUSS



TRUETIMBER<sup>®</sup>  
CAMO



LANGER KLETTVERSCHLUSS



KANATI



# #4059

## TRUE TIMBER CAMOUFLAGE MESH CAP

- HAUPTMATERIAL 60% BAUMWOLLE 40% POLYESTER, CA. 235 G/M<sup>2</sup>,
- RÜCKSEITE AUS CAMOUFLAGE MESH
- 6 SEGMENTE - STIRNSEGMENTE VERSTÄRKT
- NIEDRIGES KAPPENPROFIL
- VORGEFORMTER SCHIRM
- KUNSTSTOFFVERSCHLUSS (2-REIHIG)



KUNSTSTOFFVERSCHLUSS (2-REIHIG)



# #4197

## TRUE TIMBER CAMOUFLAGE CAP - CVC-TWILL

- 60% BAUMWOLLE 40% POLYESTER, CA. 235 G/M<sup>2</sup>
- 6 SEGMENTE - STIRNSEGMENTE VERSTÄRKT
- NIEDRIGES KAPPENPROFIL
- VORGEFORMTER SCHIRM
- KLETTVERSCHLUSS



KLETTVERSCHLUSS



# #4201

## TRUE TIMBER CAMOUFLAGE CAP - CVC-TWILL

- 60% BAUMWOLLE 40% POLYESTER, CA. 235 G/M<sup>2</sup>
- 6 SEGMENTE - STIRNSEGMENTE VERSTÄRKT
- NIEDRIGES KAPPENPROFIL
- VORGEFORMTER SCHIRM
- KLETTVERSCHLUSS



KLETTVERSCHLUSS



#4124

## KAMOUFLAGE DIGITAL

- STRUKTURIERT - 6 SEGMENTE - 180 G/M<sup>2</sup>
- VORGEBOGENER SCHIRM
- KLETTVERSCHLUSS



ELASTIC VELCRO STRAP



CAMO



#4071

## LUMINESCENT CAP

- 100% POLYESTER, CA. 140 G/M<sup>2</sup>
- SICHERHEITSKAPPE MIT EINSÄTZEN MIT CAMOUFLAGE DRUCK
- 6 SEGMENTE - NIEDRIGES KAPPENPROFIL
- STIRNSEGMENT VERSTÄRKT
- VORGEFORMTER SCHIRM
- KLETTVERSCHLUSS IN BLATTDROCKOPTIK

KLETTVERSCHLUSS  
IN BLATTDROCKOPTIKORANGE  
LEAF

#4600

FAST TRACK  
MINIMUM 144 STCAMOUFLAGE-KAPPE MIT EINSÄTZEN  
IN SICHERHEITSMATERIAL

- 100% POLYESTER, CA. 140 G/M<sup>2</sup>
- 6 SEGMENTE - NIEDRIGES KAPPENPROFIL
- STIRNSEGMENT VERSTÄRKT
- VORGEFORMTER SCHIRM
- KLETTVERSCHLUSS



KLETTVERSCHLUSS

LEAF  
ORANGE

# #4028

## COTTON TWILL CAP - T/C CO

- 65%POLYESTER 35%BAUMWOLLE, CA. 180 G/M<sup>2</sup>
- MIT CAMOUFLAGEDRUCK
- 6 SEGMENTE - STIRNSEGMENT VERSTÄRKT
- NIEDRIGES KAPPENPROFIL
- VORGEFORMTER SCHIRM
- KLETTVERSCHLUSS



KLETTVERSCHLUSS



CAMOUFLAGE

# #4139

## TRUE TIMBER BEANIE

- COTTON SILVER TEC  
(ANTIBAKTERIELLES MATERIAL MIT HOHEM TRAGEKOMFORT)
- CAMOUFLAGE DRUCK



TRUETIMBER<sup>®</sup>  
CAMO



TRUE TIMBER



CONCEAL GREEN



CAMOUFLAGE

# #4140

## TRUE TIMBER MICRO FLEECE BEANIE

- 100% POLYESTER MICRO FLEECE
- CAMOUFLAGE DRUCK
- EINHEITSGRÖßE



TRUETIMBER<sup>®</sup>  
CAMO



TRUE TIMBER



CONCEAL GREEN



CAMOUFLAGE



# #4262

## BEANIE AUS ACRYL MARLE

- 100% ACRYLIC
- STRICKMÜTZE MIT UMSCHLAG
- 4 NÄHTE OBEN
- EINHEITSGRÖÖE



MELANGE



DARK GREY MARLE



GREY MARLE

# #4243

## BEANIE AUS ACRYL

- 100% ACRYLIC
- STRICKMÜTZE MIT UMSCHLAG
- 4 NÄHTE OBEN
- EINHEITSGRÖßE



BEANIE

# #3059

## THINSULATE BEANIE

- MIT THINSULATE LINING
- OBERSTOFF 100% ACRYLIC
- INNEN 100% POLYESTER LINING
- STRICKMÜTZE MIT UMSCHLAG
- 4 NÄHTE OBEN
- EINHEITSGRÖßE

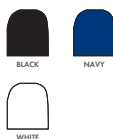


BEANIE

# #4105

## ROLLED DOWN BEANIE WITH RIBS

- 100% ACRYLIC DEEP FIT
- STRICKMÜTZE
- GERIPPT
- EINHEITSGRÖßE



BEANIE



# #3001

## JERSEY BEANIE

- MINDESTBESTELLMENGE 50 TEILE
- PRO FARBE/GRÖSSE, CA. 3 4 WOCHEN
- LIEFERUNG NACH PRODUKTIONSFREIGABE
- 95% BAUMWOLLE 5% ELASTHAN,
- 2 LAGIG, CA. 180G/M<sup>2</sup>
- STANDARDMÄSSIG 3 VERSCHIEDENE GRÖSSEN: S , M UND L
- URSPRUNG: EUROPA



● WÄHLEN SIE EINE DER ZUSÄTZLICHEN OPTIONEN



● JET BLACK



● WHITE



● OLD BLACK



● HEATHER



● DENIM



● CANDY APPLE



● HOT PINK



● NAVY



● ROYAL



● TRUE BLUE



MIDNIGHT



SKY



BABY BLUE



OCEAN



AQUA



SOFT GREEN



LIME



OLIVE



SHAMROCK



PINE



CHOCOLATE



CUSTARD



APRICOT



LEMON



GOLD



PUMPKIN



LAVENDER



LILAC



BABY PINK



COTTON CANDY



ROSE



MAGENTA



CORAL



STRAWBERRY



WINE



STEEL



LINEN



KHAKI



DESERT



BUSH



FOREST



WOOD



#3003  
KONTRASTNÄHTE



#3002  
FLEECEFUTTER HINZUFÜGEN



#3011  
ZWEIFARBIG



REFLEKTIERENDER AUFDRUCK



#3001

# #3024

## MIKROMODAL

- DÜNNER UND WEICHER STOFF MIKROMODAL
- 95 % MODAL, 5 % ELASTAN, 210 G/M<sup>2</sup>
- DREI GRÖSSEN: L 28 CM, M 24 CM, S 21 CM



BLACK



NAVY



# #1010

## MIKROMODAL KONTRASTNÄHTE

- DÜNNER UND WEICHER STOFF MIKROMODAL MIT KONTRASTNÄHTEN
- 95 % MODAL, 5 % ELASTAN, 210 G/M<sup>2</sup>
- DREI GRÖSSEN: L 28 CM, M 24 CM, S 21 CM



BLACK



NAVY



# #1009

## MIKROMODAL + POLAR

- DÜNNER UND WEICHER STOFF MIKROMODAL MIT FLEECE
- 95 % MODAL, 5 % ELASTAN, 210 G / M<sup>2</sup>
- DREI GRÖSSEN: L 28 CM, M 24 CM, S 21 CM



BLACK



NAVY



# #3025

## MIKROMODAL - BAND

- 95 % MODAL, 5 % ELASTAN, 210 G / M<sup>2</sup>
- 24,5 X 9 CM



BLACK



NAVY

# #3027

## MIKROMODAL - SCHAL

- 95 % MODAL, 5 % ELASTAN, 210 G / M<sup>2</sup>
- 155 X 20 CM



BLACK



NAVY

# #3023

## MIKROMODAL - MEHRWEG

- 95 % MODAL, 5 % ELASTAN, 210 G / M<sup>2</sup>
- 25 X 33 CM



BLACK



NAVY



# #3012

## UMWELTFREUNDLICHES TENCEL-MATERIAL

- 95%LYOCELL 5% ELASTHAN
- JERSEY BEANIE, MIT KONTRASTNÄHTEN
- GRÖßE: M CA. 24 CM HOCH
- URSPRUNG: EUROPA
- 4 NÄHTE OBEN



# #3013

## UMWELTFREUNDLICHES TENCEL-MATERIAL

- 95%LYOCELL 5% ELASTHAN
- JERSEY BEANIE, MIT KONTRASTNÄHTEN
- ARTIKEL NICHT LAGERND STOFFMATERIAL WIRD FÜR JEDEN AUFTRAG
- SPEZIELL KONFEKTIONIERT
- CA. 3 4 WOCHEN LIEFERUNG NACH PRODUKTIONSFREIGABE
- URSPRUNG: EUROPA
- 4 NÄHTE OBEN



# #3014

## UMWELTFREUNDLICHES TENCEL-MATERIAL

- 95%LYOCELL 5% ELASTHAN
- JERSEY BEANIE, MIT FLEECE INNENFUTTER
- ARTIKEL NICHT LAGERND STOFFMATERIAL WIRD FÜR JEDEN AUFTRAG
- SPEZIELL KONFEKTIONIERT
- CA. 3 4 WOCHEN LIEFERUNG NACH PRODUKTIONSFREIGABE
- URSPRUNG: EUROPA
- 4 NÄHTE OBEN





# #3984

## UMWELTFREUNDLICHE WINTERMÜTZE

- KLASSISCHE WINTERMÜTZE
- EINHEITSGRÖSSE
- 50 % RPET / 50 % ACRYL



BEANIE

# #3985

## ÖKOLOGISCHE WINTERMÜTZE

- EINHEITSGRÖSSE
- 50 % RPET / 50 % ACRYL
- PASST GUT



BEANIE

# #4188

## ZWEIFARBIGES ROLL DOWN BEANIE AUS ACRYL

- 100% ACRYLIC
- STRICKMÜTZE MIT KONTRASTSTREIFEN
- 4 NÄHTE OBEN
- EINHEITSGRÖßE



# #4244

## ROLLED DOWN BEANIE AUS ACRYL

- 100% ACRYLIC
- STRICKMÜTZE
- 4 NÄHTE OBEN
- EINHEITSGRÖßE



# #4263

## BEANIE AUS ACRYL MARLE

- 100% ACRYLIC
- 4 NÄHTE OBEN
- EINHEITSGRÖßE

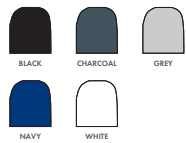




# #4110

## RIBBED JERSEY BEANIE

- 65%POLYESTER 30% COTTON 5%ELASTHAN
- LEICHT GERIPPPTES JERSEY MATERIAL
- 4 NÄHTE OBEN
- EINHEITSGRÖßE



BEANIE

# #4111

## RIBBED JERSEY BEANIE

- LEICHT GERIPPPT
- OBERMATERIAL 65% POLYESTER 35% COTTON
- INNEN 100% POLYESTER FLEECE-LINING
- GERIPPPTES JERSEY MATERIAL
- EINHEITSGRÖßE



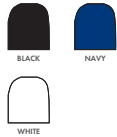
BEANIE



# #4189

## RIB KNIT BEANIE MIT STIRNEINSATZ INNEN AUS MICROFASER FLEECE

- OBERSTOFF 100% ACRYL
- INNEN STIRNEINSATZ 100% POLYESTER FLEECE
- STRICKMÜTZE, GERIPPT
- EINHEITSGRÖßE
- 4 NÄHTE OBEN



# #3004

## WINTERMÜTZE - FLEECE

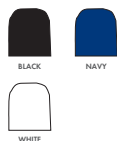
- WEICHE FLEECEMÜTZE
- VLIES - 160 G / M<sup>2</sup>
- GRÖSSE 24 CM



# #4104

## COTTON JERSEY BEANIE

- 100% BAUMWOLLE
- SINGLE JERSEY MATERIAL
- 4 NÄHTE OBEN
- EINHEITSGRÖßE



# #3028

## LEUCHTENDES SICHERHEITSBEANIE

- 100% ACRYLIC
- STRICK
- 4 NÄHTE OBEN
- EINHEITSGRÖßE



GREEN



ORANGE



BEANIE

# #4256

## BEANIE AUS ACRYL

- 100% ACRYLIC
- STRICKMÜTZE MIT UMSCHLAG
- MIT PONPON
- 4 NÄHTE OBEN
- EINHEITSGRÖßE



BLACK  
WHITE



BOTTLE  
WHITE



CHARCOAL  
WHITE



NAVY  
WHITE



RED  
WHITE



ROYAL  
GOLD



ROYAL  
WHITE



BEANIE

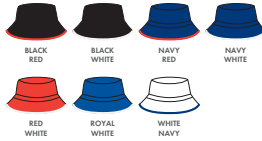
#4256



# #4223

## BRUSHED SPORTS TWILL BUCKET HAT

- 55%BAUMWOLLE 45%POLYESTER, CA. 245 G/M<sup>2</sup>
- MIT METALLÖSEN
- IN 2 GRÖßEN: M 58CM & L/XL 62CM



# #4107

## POLY TWILL BUCKET HAT

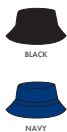
- ATMUNGSAKTIVES POLY TWILL
- 100% POLYESTER, CA. 153 G/M<sup>2</sup>
- GESTICKTE LUFTLÖCHER
- EINHEITSGRÖßE 58 CM



# #3983

## 100% - RECYCLING (POLYESTER)

- UMWELTFREUNDLICHER WERBEHUT
- 210 G / M<sup>2</sup>
- ZWEI GRÖßEN: M / L 58 CM, L / XL 61 CM



# #3935

## WERBEHUT

- 153 G / M<sup>2</sup>
- GRÖSSE: 53 - 57 CM
- KUNSTSTOFFEINSTELLUNG



HATS

# #3929

## LEUCHTENDER SICHERHEITSHUT

- 100% POLYESTER, CA. 153 G/M<sup>2</sup>
- GESTICKTE LUFTLÖCHER
- IN 2 GRÖßEN: M (58CM) & L/XL (62CM)



HATS

# #3807

## KOCHMÜTZE

- POLYESTER COTTON
- MIT ELASTIKBAND HINTEN
- IN 2 GRÖßEN: S/M & L/XL



HATS



# #3940

## POLY TWILL BUCKET HAT FÜR JUGENDLICHE

- 100% POLYESTER, CA. 153 G/M<sup>2</sup>
- ATMUNGSAKTIVES POLY TWILL
- GESTICKTE LUFTLÖCHER FÜR JUGENDLICHE (56CM)



KIDS

# #3939

## POLY TWILL BUCKET HAT FÜR KINDER ATMUNGSAKTIVES POLY TWILL

- 100% POLYESTER, CA. 153 G/M<sup>2</sup>
- GESTICKTE LUFTLÖCHER
- FÜR KINDER (54CM)



KIDS

# #3938

## POLY TWILL BUCKET HAT FÜR KINDER ATMUNGSAKTIVES POLY TWILL

- 100% POLYESTER
- GESTICKTE LUFTLÖCHER
- FÜR KLEINKINDER (52CM)



KIDS

# #4137

## PREMIUM AMERICAN TWILL FÜR KINDER

- 100% ACYRLIC, CA. 290 G/M<sup>2</sup>
- SNAP BACK PRO STYLE
- 6 SEGMENTE - STIRNSEGMENT VERSTÄRKT
- HOHE FRONT
- FLACHER SCHIRM MIT SNAP BACK PRO STICKER
- KUNSTSTOFFVERSCHLUSS (2-REIHIG)



KUNSTSTOFFVERSCHLUSS (2-REIHIG)



# #4040

## BRUSHED HEAVY COTTON FÜR KINDER

- 100% GEBÜRSTETE SCHWERE BAUMWOLLE, CA. 270 G/M<sup>2</sup>
- 6 SEGMENTE, STIRNSEGMENT VERSTÄRKT
- NIEDRIGES KAPPENPROFIL
- VORGEFORMTER SCHIRM
- KLETTVERSCHLUSS

KINDERGRÖÖE 54CM V



KLETTVERSCHLUSS



# #3822

## KIDS TRUCKERS MESH CAP FÜR KINDER

- HAUPTMATERIAL 100% POLYESTER CA. 120 G/M<sup>2</sup>, MESH IN 100% NYLON
- 5 SEGMENTE
- VORGEFORMTER SCHIRM
- KUNSTSTOFFVERSCHLUSS
- KINDERGRÖÖE (54CM)



KUNSTSTOFFVERSCHLUSS



# #3993 **NEW**

## LÄTTVIKTSKEPS I BARNSTORLEK

- POLYESTER 100%
- GRAMMATUR 160 G/M<sup>2</sup>
- 5 PANELS / VORGEFORMTER SCHIRM
- STIRNSEGMENT VERSTÄRKT
- KLETTVERSCHLUSS
- GRÖBE - 54 CM



VELCRO CLOSURE



KIDS

# #3994 **NEW**

## FLAT PEAK KEPS I BARNSTORLEK

- ACRYL 100% (PREMIUM AMERICAN TWILL)
- GRAMMATUR 290 G/M<sup>2</sup>
- 6 PANELS / FLACHER SCHIRM
- STIRNSEGMENT VERSTÄRKT
- DOPPELTER PLASTIKVERSCHLUSS
- GRÖBE - 54 CM



SNAP BACK PRO



KIDS

# #4602 **FAST TRACK** MINIMUM 144 ST

## PREMIUM AMERICAN TWILL FÜR KINDER

- SNAP BACK PRO STYLE
- 100%ACRYLIC, CA. 290 G/M<sup>2</sup>
- 6 SEGMENTE - STIRNSEGMENT VERSTÄRKT
- HOHE FRONT
- FLACHER SCHIRM
- KUNSTSTOFFVERSCHLUSS (2-REIHIG)



KUNSTSTOFFVERSCHLUSS  
(2-REIHIG)



KIDS



# #4096

## BRUSHED HEAVY COTTON

- 100% GEBÜRSTETE SCHWERE BAUMWOLLE, CA. 270 G/M<sup>2</sup>
- SEITLICHE STOFFAPPLIKATIONEN, SCHIRMUNTERSEITE IN KONTRASTFARBE
- 6 SEGMENTE - STIRNSEGMENT VERSTÄRKT
- NIEDRIGES KAPPENPROFIL
- VORGEFORMTER SCHIRM
- KLETTVERSCHLUSS



KLETTVERSCHLUSS



BLACK GREY  
BLACK RED  
BLACK WHITE  
NAVY RED  
NAVY WHITE  
RED WHITE  
ROYAL WHITE



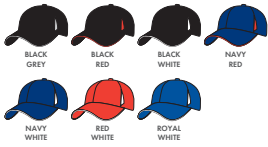
# #4098

## BORSTAD KRAFTIG BOMULL

- 100% GEBÜRSTETE SCHWERE BAUMWOLLE, CA. 270 G/M<sup>2</sup>
- SEITLICH MIT STOFFEINSATZ UND STICKEREI AUF SCHIRM
- 6 SEGMENTE - STIRNSEGMENT VERSTÄRKT
- NIEDRIGES KAPPENPROFIL
- VORGEFORMTER SCHIRM MIT SANDWICH
- KLETTVERSCHLUSS



SUNDAY BUCKLE



BLACK GREY  
BLACK RED  
BLACK WHITE  
NAVY RED  
NAVY WHITE  
RED WHITE  
ROYAL WHITE



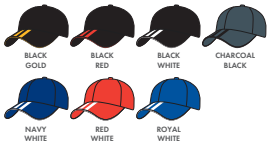
# #4074

## BRUSHED HEAVY COTTON

- 100% GEBÜRSTETE SCHWERE BAUMWOLLE, CA. 270 G/M<sup>2</sup>
- MIT SANDWICH UND ZWEI STREIFEN AUF DEM SCHIRM
- 6 SEGMENTE - STIRNSEGMENT VERSTÄRKT
- NIEDRIGES KAPPENPROFIL
- VORGEFORMTER SCHIRM MIT SANDWICH
- KLETTVERSCHLUSS



VELCRO CLOSURE



BLACK GOLD  
BLACK RED  
BLACK WHITE  
CHARCOAL BLACK  
NAVY WHITE  
RED WHITE  
ROYAL WHITE



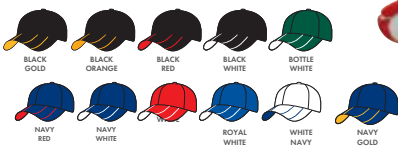
# #4018

## BRUSHED HEAVY COTTON

- 100% GEBÜRSTETE SCHWERE BAUMWOLLE, CA. 270 G/M<sup>2</sup>
- 2-FARBIGER SCHIRM MIT STOFFAPPLIKATIONEN
- 6 SEGMENTE - STIRNSEGMENT VERSTÄRKT
- NIEDRIGES KAPPENPROFIL
- VORGEFORMTER SCHIRM
- KLETTVERSCHLUSS



KLETTVERSCHLUSS



BLACK GOLD  
BLACK ORANGE  
BLACK RED  
BLACK WHITE  
BOTTLE WHITE  
NAVY RED  
NAVY WHITE  
ROYAL WHITE  
WHITE NAVY  
NAVY GOLD



# #4001

## BRUSHED HEAVY COTTON

- 100% GEBÜRSTETE SCHWERE BAUMWOLLE, CA. 270G/M<sup>2</sup>
- 2-FARBIGE KAPPE
- 6 SEGMENTE - STIRNSEGMENT VERSTÄRKT
- NIEDRIGES KAPPENPROFIL
- VORGEFORMTER SCHIRM
- KLETTVERSCHLUSS



KLETTVERSCHLUSS



# #4200

## BRUSHED HEAVY COTTON

- 100% GEBÜRSTETE SCHWERE BAUMWOLLE, CA. 270 G/M<sup>2</sup>
- SCHIRM IN WILDELEDEROPTIK AUS SYNTHETIKMATERIAL
- 6 SEGMENTE - STIRNSEGMENT VERSTÄRKT
- NIEDRIGES KAPPENPROFIL - VORGEFORMTER SCHIRM
- SCHIRMUNTERSEITE AUS BRUSHED COTTON
- KLETTVERSCHLUSS



VELCRO CLOSURE



# #4142

## BORSTAD BOMULL

- 100% LEICHTE BAUMWOLLE, CA. 160 G/M<sup>2</sup>
- KLASSISCHE BASEBALLKAPPE
- 6 SEGMENTE - STIRNSEGMENT VERSTÄRKT
- NIEDRIGES KAPPENPROFIL
- VORGEFORMTER SCHIRM
- KLETTVERSCHLUSS



VELCRO CLOSURE



# #4215

## BRUSHED COTTON TWILL

- 100% LEICHTE BAUMWOLLE, CA. 160 G/M<sup>2</sup>
- 5 SEGMENTE
- STIRNSEGMENT VERSTÄRKT
- NIEDRIGES KAPPENPROFIL
- VORGEFORMTER SCHIRM
- KLETTVERSCHLUSS



VELCRO CLOSURE



# #4007

## ATMUNGSAKTIVES POLY TWILL

- 100%POLYESTER, CA. 160 G/M<sup>2</sup>
- MIT DRUCK AUF SCHIRM IN KONTRASTFARBE
- 6 SEGEMENTE - STIRNSEGMENT VERSTÄRKT
- NIEDRIGES KAPPENPROFIL
- VORGEFORMTER SCHIRM
- KLETTVERSCHLUSS



KLETTVERSCHLUSS



# #4084

## COOL MESH TRUCKERS CAP

- 6 SEGEMENTE
- STIRNSEGMENT VERSTÄRKT
- NIEDRIGES KAPPENPROFIL
- VORGEFORMTER SCHIRM MIT SANDWICH
- KLETTVERSCHLUSS



KLETTVERSCHLUSS



# #4143

## WOOD PRINTED CAP

- HAUPTMATERIAL AUS 100% POLYESTER CA. 180 G/M<sup>2</sup>, RÜCKSEITE AUS MESH
- MIT KONTRASTNÄHTEN
- 6 SEGEMENTE - STIRNSEGMENT VERSTÄRKT
- NIEDRIGES KAPPENPROFIL
- VORGEFORMTER SCHIRM MIT SANDWICH
- KLETTVERSCHLUSS



KLETTVERSCHLUSS



# #4144

## WOOD PRINTED CAP

- HAUPTMATERIAL AUS 100% POLYESTER CA. 180 G/M<sup>2</sup>, RÜCKSEITE AUS MESH
- MIT KONTRASTNÄHTEN
- 6 SEGEMENTE - STIRNSEGMENT VERSTÄRKT
- NIEDRIGES KAPPENPROFIL
- VORGEFORMTER SCHIRM MIT SANDWICH
- KLETTVERSCHLUSS



KLETTVERSCHLUSS



# #4044

## BORSTAD KRAFTIG BOMULL

- 100% GEBÜRSTETE SCHWERE BAUMWOLLE, CA. 270 G/M<sup>2</sup>
- SCHIRM MIT RIFFELBLECHOPTIK (SONIC WELD PRINT)
- 6 SEGMENTE - STIRNSEGMENT VERSTÄRKT
- NIEDRIGES KAPPENPROFIL
- VORGEFORMTER SCHIRM
- KLETTVERSCHLUSS



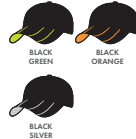
KLETTVERSCHLUSS



# #4019

## BRUSHED HEAVY COTTON

- 100% GEBÜRSTETE SCHWERE BAUMWOLLE, CA. 270 G/M<sup>2</sup>
- ZWEIFARBIGER HI-VIS-SCHIRM MIT STOFFAPPLIKATIONEN
- 6 SEGMENTE - STIRNSEGMENT VERSTÄRKT
- NIEDRIGES KAPPENPROFIL
- VORGEFORMTER SCHIRM
- KLETTVERSCHLUSS



KLETTVERSCHLUSS



# #5001

## WASHED CHINO TWILL

- 100% BAUMWOLLE, CA. 295 G/M<sup>2</sup>
- 6 SEGMENTE - KEINE FRONTVERSTÄRKUNG
- NIEDRIGES KAPPENPROFIL
- VORGEFORMTER SCHIRM
- VERSCHLUSS MIT METALLSCHNALLE  
(KEIN CLIP, MESSINGFARBEN)



SUNDAY BUCKLE



# #5002

## BRUSHED COTTON

- 100% LEICHTE BAUMWOLLE, CA. 150 G/M<sup>2</sup>
- 6 SEGMENTE
- STIRNSEGMENT VERSTÄRKT
- NIEDRIGES KAPPENPROFIL
- VORGEFORMTER SCHIRM
- KLETTVERSCHLUSS



KLETTVERSCHLUSS



# #4045

## VELOUR TWILL

- 100% BAUMWOLLE, CA. 180 G/M<sup>2</sup>
- 6 SEGMENTE
- STIRNSEGMENT VERSTÄRKT
- NIEDRIGES KAPPENPROFIL
- VORGEFORMTER SCHIRM
- KLETTVERSCHLUSS



KLETTVERSCHLUSS



# #4051

## 100% RECYCLETES POLYESTER

- 100% RECYCLETES POLYESTER, CA. 210 G/M<sup>2</sup>
- MIT DUCKBILL SANDWICH IN KONTRASTFARBE
- 6 SEGMENTE - STIRNSEGMENT VERSTÄRKT
- NIEDRIGES KAPPENPROFIL
- VORGEFORMTER SCHIRM
- RECYCLER KUNSTSTOFFVERSCHLUSS
- MIT ECO HANG TAG UND ETIKETT



PLASTIC BUCKLE



# #4192

## BRUSHED HEAVY COTTON AND SPANDEX

- MATERIALGEWICHT CA. 285 G/M<sup>2</sup>
- ELASTISCHES CAP MIT 6 SEGMENTEN
- VORGEFORMTER SCHIRM
- STIRNSEGMENT VERSTÄRKT
- ELASTISCHES SCHWEIßBAND
- EINHEITSGRÖßE



DREAM FIT



# #4022

## BRUSHED HEAVY COTTON

- 100% GEBÜRSTETE SCHWERE BAUMWOLLE, CA. 270 G/M<sup>2</sup>
- MIT GEPRÄGTEM PU SCHIRM
- 6 SEGMENTE - STIRNSEGMENT VERSTÄRKT
- NIEDRIGES KAPPENPROFIL
- VORGEFORMTER PU-SCHIRM MIT GEPRÄGTEM GOLFSPIELER
- VERSCHLUSS MIT GEPRÄGTEM METALLCLIP UND METALLSCHLITZ



VERSCHLUSS MIT GEPRÄGTEM METALLCLIP UND METALLSCHLITZ



# #4109

## SANDWICH MESH

- HAUPTMATERIAL 100% POLYESTER CA. 190 G/M<sup>2</sup>, KONTRASTMATERIAL AUF SCHIRM 100% BAUMWOLLE
- MIT KONTRASTSTREIFEN AUF SCHIRM
- 6 SEGMENTE - VERSTÄRKTES STIRNSEGMENT
- NIEDRIGES KAPPENPROFIL
- VORGEFORMTER SCHIRM
- KLETTVERSCHLUSS



KLETTVERSCHLUSS



# #4024

## BABY CORDUROY MILITARY CAP

- 100% BAUMWOLLE (CORD-MATERIAL)
- VORGEFORMTER SCHIRM
- KLETTVERSCHLUSS



KLETTVERSCHLUSS



MODELL	SEITE	MODELL	SEITE	MODELL	SEITE	MODELL	SEITE
<b>1009</b>	92	<b>3991</b>	12, 43	<b>4081</b>	77	<b>4154</b>	67
<b>1010</b>	92	<b>3992</b>	14, 46	<b>4082</b>	77	<b>4155</b>	67
<b>3001</b>	90	<b>3993</b>	105	<b>4083</b>	79	<b>4156</b>	63
<b>3002</b>	91	<b>3994</b>	105	<b>4084</b>	108	<b>4158</b>	63
<b>3003</b>	91	<b>3995</b>	10, 55	<b>4086</b>	50	<b>4159</b>	67
<b>3004</b>	98	<b>3998</b>	71	<b>4087</b>	24, 62	<b>4160</b>	57
<b>3011</b>	91	<b>3999</b>	58	<b>4088</b>	60	<b>4167</b>	49
<b>3012</b>	94	<b>4000</b>	22, 44	<b>4090</b>	61	<b>4168</b>	32, 46
<b>3013</b>	94	<b>4001</b>	107	<b>4095</b>	61	<b>4172</b>	59, 72
<b>3014</b>	94	<b>4002</b>	57	<b>4096</b>	106	<b>4183</b>	78
<b>3023</b>	93	<b>4004</b>	72	<b>4097</b>	50	<b>4186</b>	76
<b>3024</b>	92	<b>4006</b>	74	<b>4098</b>	106	<b>4187</b>	63
<b>3025</b>	93	<b>4007</b>	108	<b>4099</b>	49	<b>4188</b>	96
<b>3026</b>	81	<b>4009</b>	69	<b>4102</b>	52	<b>4189</b>	98
<b>3027</b>	93	<b>4011</b>	68	<b>4103</b>	51	<b>4192</b>	110
<b>3028</b>	81, 99	<b>4012</b>	26, 68	<b>4104</b>	98	<b>4194</b>	43
<b>3029</b>	82	<b>4013</b>	51	<b>4105</b>	89	<b>4196</b>	84
<b>3059</b>	89	<b>4014</b>	51	<b>4106</b>	25, 64	<b>4197</b>	85
<b>3803</b>	54	<b>4015</b>	76	<b>4107</b>	100	<b>4199</b>	18, 42
<b>3806</b>	66	<b>4016</b>	79	<b>4109</b>	110	<b>4200</b>	107
<b>3807</b>	101	<b>4018</b>	106	<b>4110</b>	97	<b>4201</b>	85
<b>3812</b>	58, 75	<b>4019</b>	109	<b>4111</b>	97	<b>4210</b>	30, 49
<b>3816</b>	66	<b>4022</b>	110	<b>4118</b>	73	<b>4213</b>	83
<b>3817</b>	73	<b>4024</b>	110	<b>4120</b>	34, 46	<b>4214</b>	83
<b>3819</b>	28, 55, 69	<b>4025</b>	47	<b>4121</b>	84	<b>4215</b>	107
<b>3821</b>	57	<b>4026</b>	53	<b>4123</b>	59	<b>4223</b>	100
<b>3822</b>	104	<b>4028</b>	87	<b>4124</b>	86	<b>4224</b>	77
<b>3899</b>	65	<b>4040</b>	104	<b>4125</b>	53	<b>4226</b>	79
<b>3919</b>	16, 44	<b>4044</b>	109	<b>4135</b>	65	<b>4230</b>	74
<b>3920</b>	16, 44	<b>4045</b>	110	<b>4136</b>	64	<b>4237</b>	73
<b>3921</b>	60	<b>4050</b>	20, 41	<b>4137</b>	104	<b>4242</b>	69
<b>3929</b>	81, 101	<b>4051</b>	110	<b>4138</b>	66	<b>4243</b>	89
<b>3935</b>	101	<b>4053</b>	50	<b>4139</b>	87	<b>4244</b>	96
<b>3938</b>	103	<b>4059</b>	85	<b>4140</b>	87	<b>4256</b>	99
<b>3939</b>	103	<b>4071</b>	36, 82, 86	<b>4141</b>	43	<b>4262</b>	88
<b>3940</b>	103	<b>4072</b>	52	<b>4142</b>	107	<b>4263</b>	96
<b>3980</b>	39	<b>4073</b>	52	<b>4143</b>	108	<b>4600</b>	86
<b>3981</b>	39	<b>4074</b>	106	<b>4144</b>	108	<b>4602</b>	105
<b>3982</b>	39	<b>4075</b>	53	<b>4145</b>	59	<b>4603</b>	41, 64
<b>3983</b>	100	<b>4076</b>	78	<b>4146</b>	60	<b>5001</b>	109
<b>3984</b>	95	<b>4077</b>	72	<b>4147</b>	61	<b>5002</b>	109
<b>3985</b>	95	<b>4078</b>	58, 74	<b>4148</b>	71		
<b>3986</b>	40	<b>4079</b>	45	<b>4149</b>	71		
<b>3987</b>	40	<b>4080</b>	45	<b>4152</b>	55		

# STOCK APPAREL

KAPPEN

MÜTZEN

HÜTE & VISIER

